

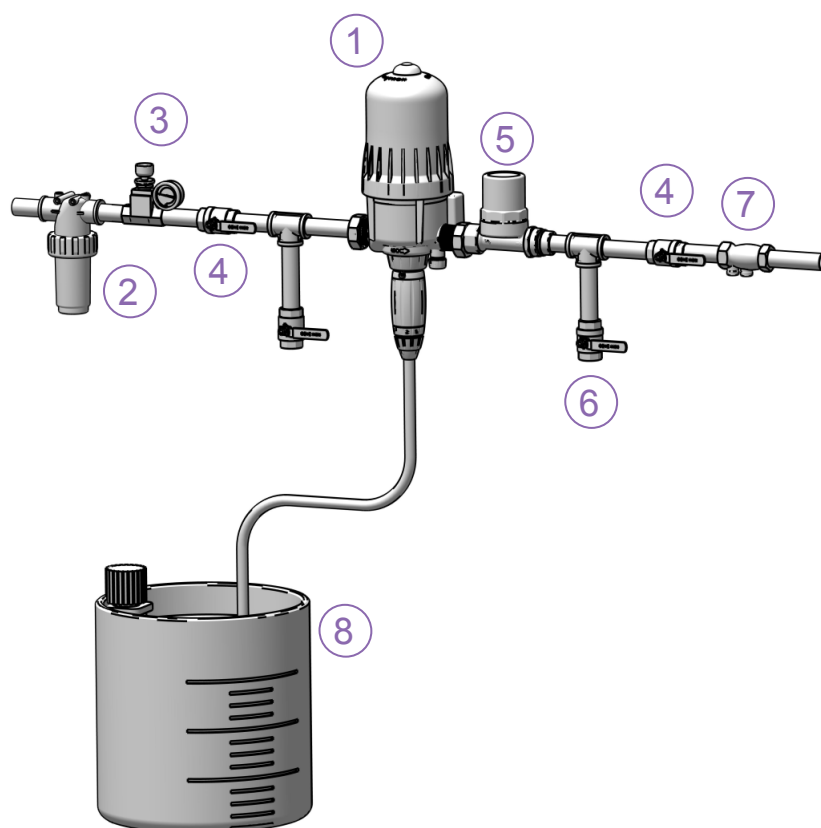


## D9IL

- Fonctionne sans électricité
- Permet un dosage totalement proportionnel, quelles que soient les variations de débit et de pression
- Auto-amorçant et acceptant les dégazages
- Mise en route simple et sans habilitation électrique

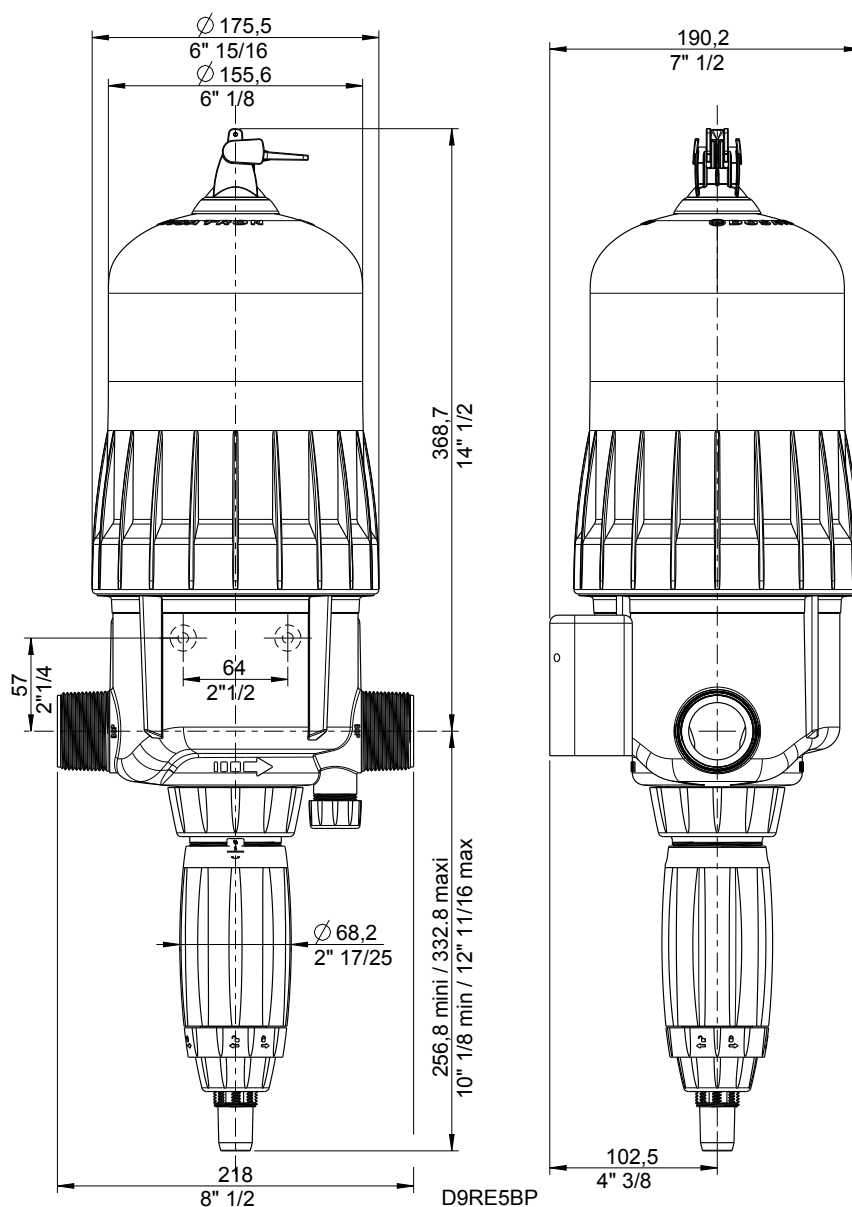
## INSTALLATION TYPE

- ① D9IL
- ② Filtre
- ③ Réducteur de pression
- ④ Vanne d'isolation
- ⑤ Anti-bélier
- ⑥ Vanne d'amorçage rapide / rinçage / test du dosatron
- ⑦ Clapet anti-retour
- ⑧ Bac solution mère



## SPÉCIFICATIONS

		D9IL3000		D9IL2		D9IL5	
		Min	Max	Min	Max	Min	Max
Débit de fonctionnement	l/h	500	9 000	500	9 000	500	9 000
	m³/h	0,5	9	0,5	9	0,5	9
	gpm	2,2	40	2,2	40	2,2	40
Pression de fonctionnement	bar	0,3	8	0,3	8	0,5	8
	psi	4,3	116	4,3	116	7,2	116
Perte de charge	bar	0,3	1,2	0,3	1,2	0,5	1,2
	psi	4,3	17,4	4,3	17,4	7,2	17,4
Dosage réglable	%	0,03	0,2	0,2	2	1	5
	1:	3000	500	500	50	100	20
Débit d'injection	l/h	0,15	18	1	180	5	450
	gpm	0,08	10,14	0,0044	0,79	0,022	1,98



		D9IL3000		D9IL2		D9IL5	
Poids du doseur	kg	3,3		3,3		3,3	
	lbs	7.3		7.3		7.3	
Dimensions doseur		Mm	Pouce	Mm	Pouce	Mm	Pouce
	Diamètre	17,55	6 15/16	17,55	6 15/16	17,55	6 15/16
	Hauteur	67,82	26 11/16	67,82	26 11/16	70,15	27 19/16
	Largeur	21,8	8 1/2	21,8	8 1/2	21,8	8 1/2
Poids du colis	kg	~5,5		~5,5		~5,5	
	lbs	~12.1		~12.1		~12.1	
Dimensions du colis		Cm	Pouce	Cm	Pouce	Cm	Pouce
	Diamètre	67	26 3/8	67	26 3/8	67	26 3/8
	Hauteur	22,5	8 7/8	22,5	8 7/8	22,5	8 7/8
	Largeur	20,5	8 1/16	20,5	8 1/16	20,5	8 1/16

## CARACTÉRISTIQUES

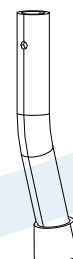
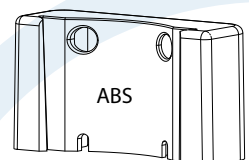
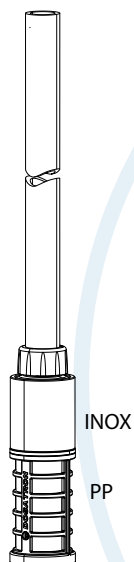
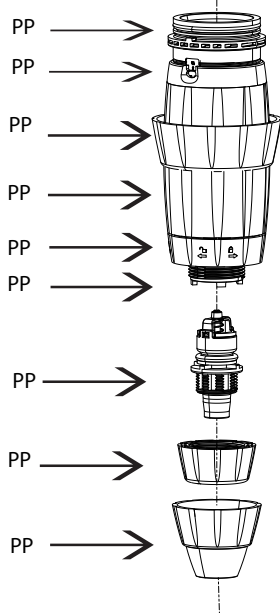
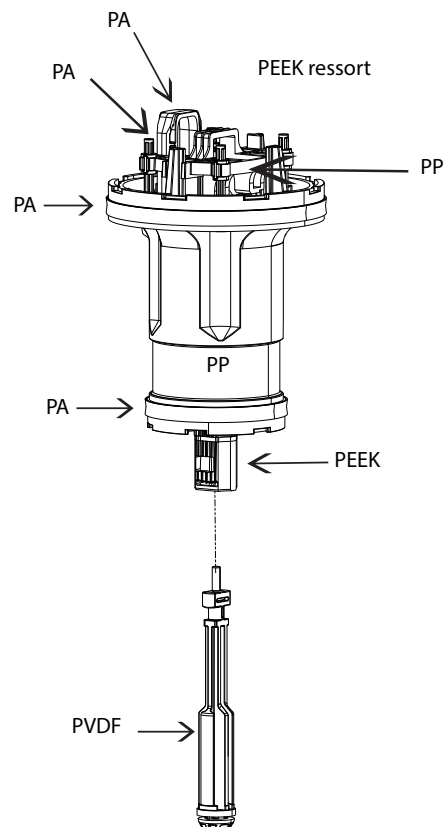
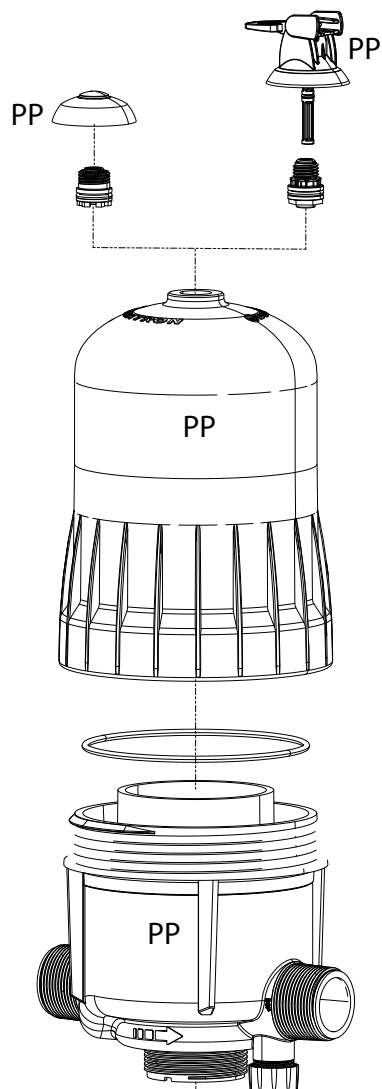
		D9IL	
		Min	Max
Température de l'eau	°C	5	40
	°F	41	104
Cylindrée	L	1,7	
	US GALL	0,449	
Calcul du débit d'eau	Clacs moteur /15 sec	l/h	GPM
	4	820	3,60
	8	1640	7,2
	16	3280	14,5
	32	6500	29,00
	40	8000	36,00
	46	9000	40,00
Raccordement	Type	NPT/BSP mâle Ø 40x49 mm	
	Pouces	1 1/2"	

## ÉQUIPEMENTS

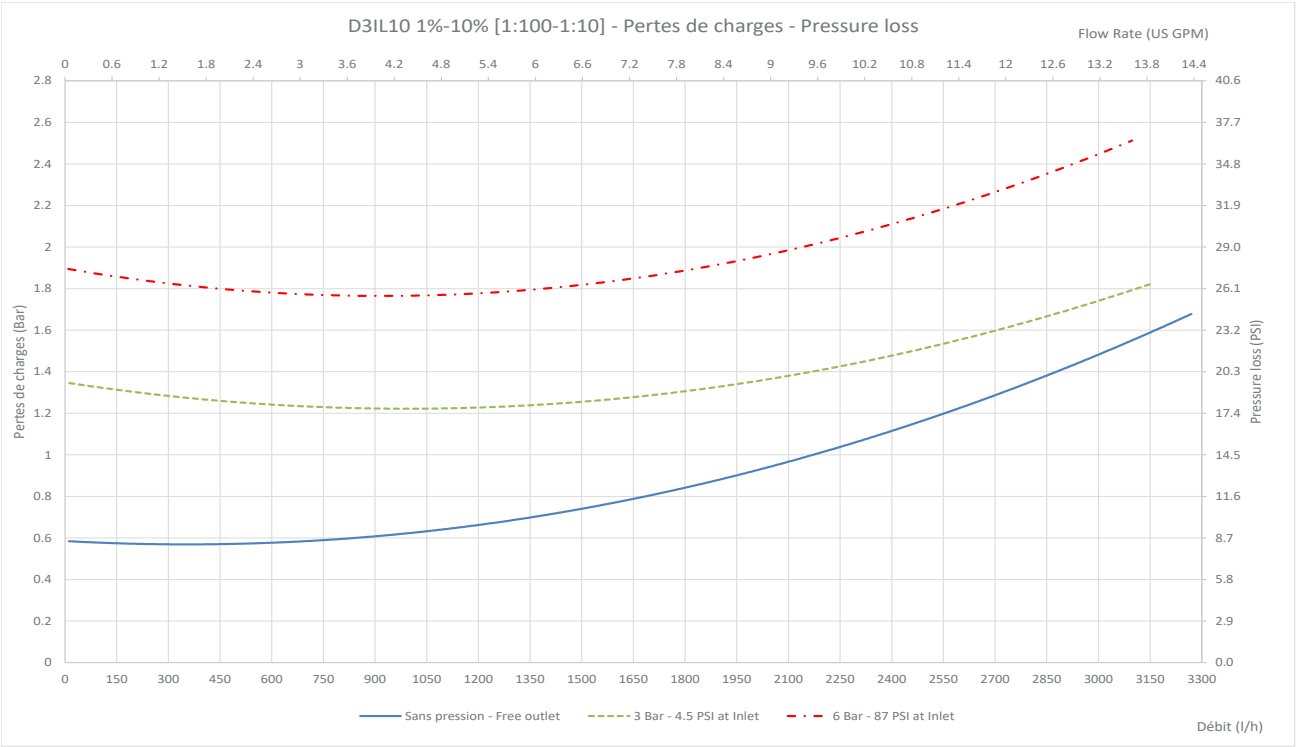
		D9IL3000		D9IL2		D9IL5	
		Série	Option	Série	Option	Série	Option
Joints de dosage	VF	x		x		x	
	AF	x					
	HTAF			x		x	
Purge		x		x		x	
By-pass manuel			x		x		x
Support mural		x		x		x	
Pieds			x		x		x
Tuyau d'aspiration	1,75 m	x					
	2,75 m			x		x	
Crépine lestée	filtre 300µ	x		x		x	

## D9IL 0.2 - 2%

9m³/h - 0.2 - 2%  
40 GPM - 1:500 - 1:50  
0.3 - 8 bar  
4.3 - 116 psi



D9IL3000



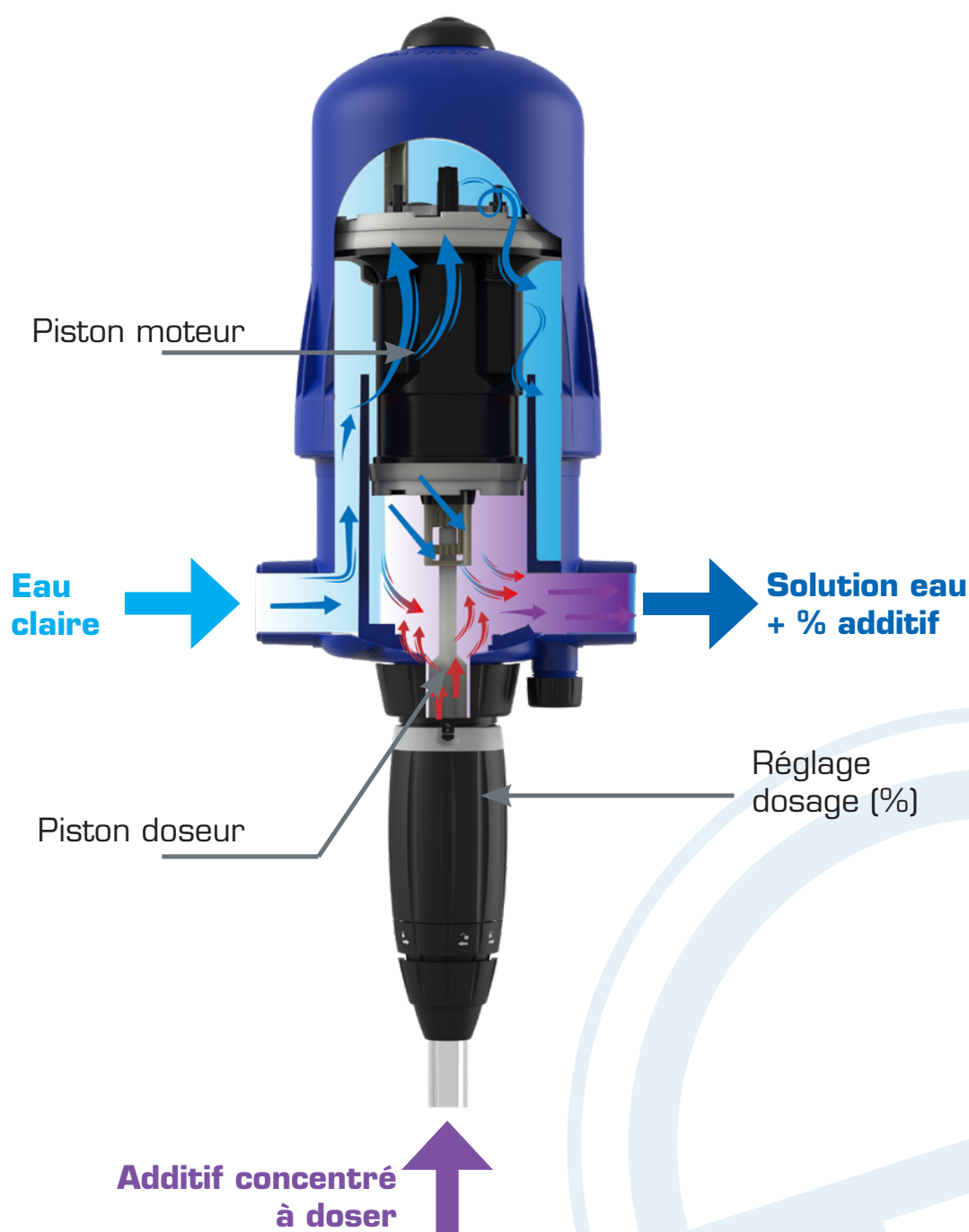
© DOSATRON 2023  
Propriété exclusive de la société DOSATRON INTERNATIONAL. Reproduction interdite en l'absence de son autorisation écrite - Code de la propriété intellectuelle livre I et IV et autres textes applicables.

## Une technologie unique intégrant toutes les fonctions du dosage

Installé sur le réseau d'eau, le **Dosatron** utilise la pression d'eau comme **seule force motrice**. Ainsi actionné, il aspire le produit concentré, le dose au pourcentage désiré, puis le mélange avec l'eau motrice.

**La solution réalisée est alors envoyée en aval.**

La dose de produit injecté est toujours **proportionnelle au volume d'eau** qui traverse le Dosatron, quelles que soient les variations de débit ou de pression du réseau.



[www.dosatron.com](http://www.dosatron.com)



**DOSATRON APP**  
Votre assistant quotidien



©DOSATRON INTERNATIONAL S.A.S 2024

Ce document ne constitue pas un engagement contractuel et n'est fourni qu'à titre indicatif.

DOSATRON INTERNATIONAL se réserve le droit de modifier ses appareils à tout moment. Ce document est une propriété exclusive de la société DOSATRON INTERNATIONAL.  
Reproduction interdite en l'absence de son autorisation écrite - Code de la propriété intellectuelle livre I et IV et autres textes applicables.