

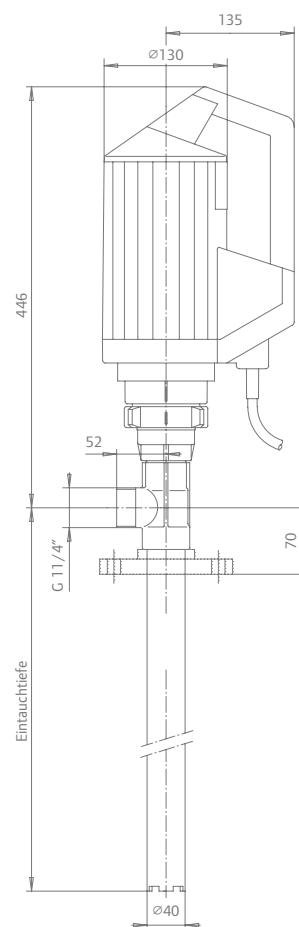
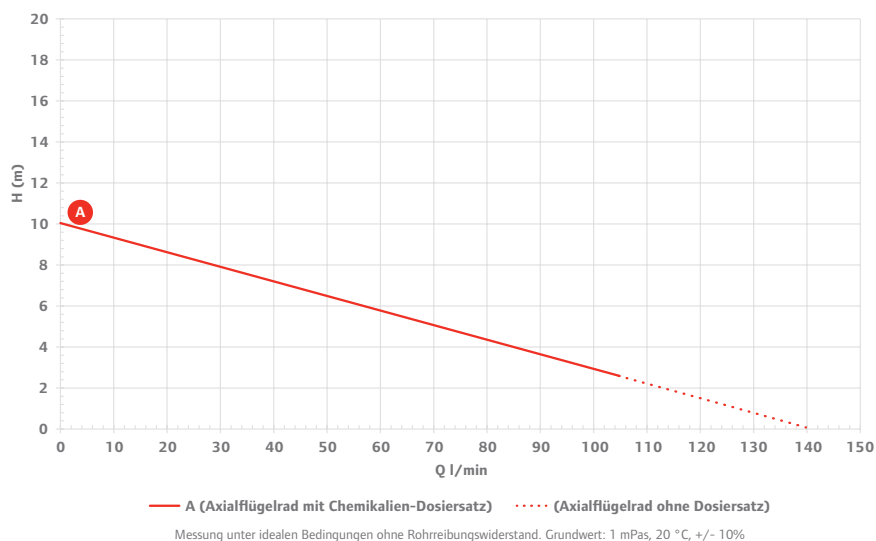
Set für Verwendung mit Chemikalien

Anwendungsbereiche

- Für häufigen Gebrauch und ausgedehnte Betriebszeiten
- Für nahezu alle niedrigviskosen, nicht brennbaren Chemikalien

Lieferumfang

- 1 x 850-W-Motor
- 1 x 1200 mm PVDF-Pumpenrohr mit Axialflügelrad, Hastelloy-Welle und Polypropylen-Fassverschraubung
- 1 x Chemikalien-Anschluss-Satz bestehend aus DN32 PVDF-Düse, 2 m DN25 Universal-Chemikalien-Schlauch, 2 Edelstahl-Schlauchklemmen und PVDF-Schlauchanschluss
- 1 x Wandhalterung für Motor (empfohlen)



Hinweis: Abmessungen in mm

Technische Daten

Fördermenge	bis zu 140 l/min
Leistung	850 W
Spannung	230 V
Eintauchtiefe	1200 mm
Artikel-Nr.	DE8A3 + 4000-KAH-12 + 637590-C + FHP10007

*Zusätzliche Motoren und Pumpenschläuche sind je nach Bedarf erhältlich.
Kontaktieren Sie uns gerne bezüglich spezifischer Anwendungen.

Widerstandsfähig gegen u. a.:

Ammoniumacetat	Frostschutzmittel (Kraftfahrzeug)	Arsensäure
Batteriesäure	Benzolsulfonsäure	Bromtrifluormethan
Calciumbisulfat	Chloressigsäure	Chromsalze
Dichloressigsäure	Diesel/Benzin	Diglykolsäure
Formaldehydlösung	Eisen(III)-sulfat	Bernsteinsäure

Sonstige Medien auf Anfrage