

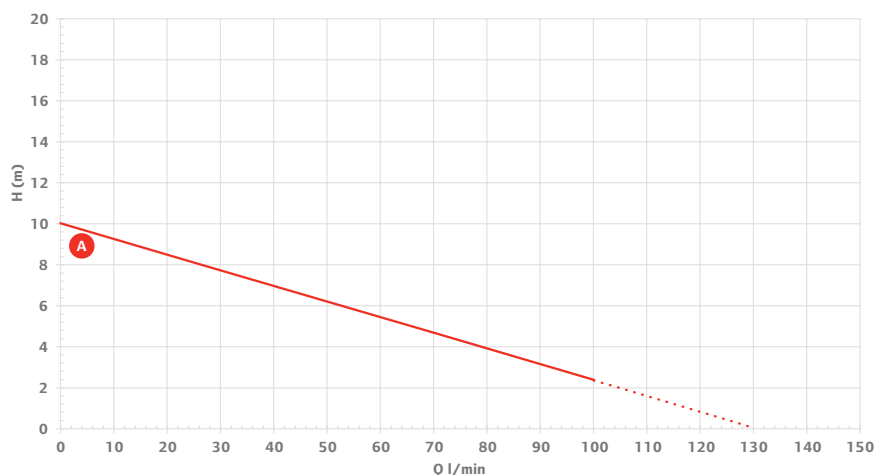
ATEX-Set

Anwendungsbereiche

- Für häufigen Gebrauch und ausgedehnte Betriebszeiten
- Für brennbare Flüssigkeiten, schwache Säuren und Laugen

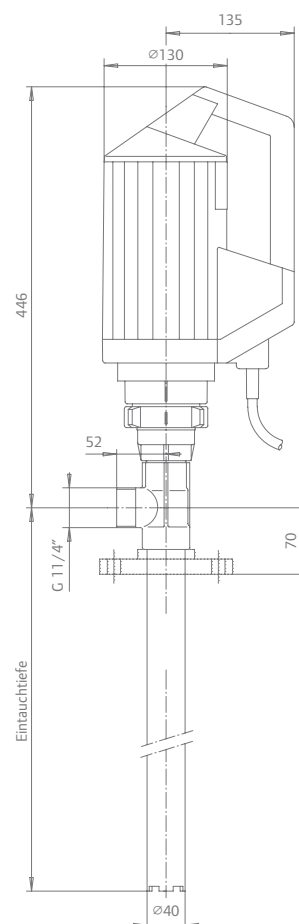
Lieferumfang

- 1 x 700-W-Motor
- 1 x 1200 mm Pumpenrohr aus Edelstahl mit Axialflügelrad, Welle aus rostfreiem Stahl und Polypropylen-Fassverschraubung
- 1 x ATEX-Anschlusssatz mit DN25 Messing-Zapfpistole, 2 m DN25 Lösungsmittelschlauch, 2 Messing-Schlauchklemmen und Erdungskabel
- 1 x Wandhalterung für Motor (empfohlen)



— A (Axialflügelrad mit ATEX-Dosiersatz) (Axialflügelrad ohne Dosiersatz)

Messung unter idealen Bedingungen ohne Rohrreibungswiderstand. Grundwert: 1 mPas, 20 °C, +/- 10%



Hinweis: Abmessungen in mm

Technische Daten

Fördermenge	bis zu 130 l/min
Leistung	700 W
Spannung	230 V
Eintauchtiefe	1200 mm
Artikel-Nr.	DE7A3 + 4000-SAS-12 + 637590-E + FHP10007

*Zusätzliche Motoren und Pumpenschläuche sind je nach Bedarf erhältlich.
Kontaktieren Sie uns gerne bezüglich spezifischer Anwendungen.

Widerstandsfähig gegen u. a.:

Aceton	Acetylen	Ammoniumsulfid
Butanol	Diethylamin	Ethanol
Methanol	Methylamin, (mono)	Methylbutylketon
Methylformat	Methyl-Schwefelsäure	Nitroglykol
Perchlorsäure	Natriumchlorat	Natriumperoxyd
Sonstige Medien auf Anfrage		