

Série PW 2"

POMPE SPÉCIALISÉE

Pompes ARO® PW20P-YPX-XXX EXP

- Mise à niveau vers EXP à partir des pompes Wilden™ P800 ou PS800 existantes, ou des pompes Versa-Matic™ U2.
- La pompe ARO® s'adapte aux dimensions de l'orifice d'entrée/sortie de fluide des pompes, et est compatible avec l'emplacement des pieds de montage des pompes Wilden.
- Oubliez les problèmes de blocage et les procédures de maintenance complexes.
- ARO® propose le coût de possession le plus bas par rapport à la concurrence.

Rapport :	1:1
L/min maximum :	696
Déplacement par cycle, en litres :	5,3
Entrée d'air (femelle) :	3/4 - 14 NPT
Entrée/sortie de fluide :	bride hybride ANSI/DIN 2" (centre)
Quantité Pression de service maximale en bar :	8,3
Diamètre maximal des solides suspendus en mm :	6,4
Poids en kg :	Polypropylène 89,0 (40.4) PVDF 116,8 (53)
Hauteur d'amorçage maximale en mètres :	5,9
Niveau sonore :	4,8 bar, 60 cycles/min 85 db (A)



Codification

Position	1	2		3	4	5		6	7	8
Exemple :	PW20	P	-	Y	P	S	-	X	X	X

Position 1 Modèle Série	Position 2 Section centrale	Position 3 Connexion	Position 4 Mouillées Pièces	Position 5 Matériel	Position 6 Siège Matériau	Position 7 Matériau de la bille	Position 8 Matériau de la membrane
PW20 - Standard Pompe	P - Polypropylène	Y - Bride centrale hybride ANSI/ DIN 2"	K - PVDF P - Polypropylène	S - Acier inoxydable	K - PVDF P - Polypropylène	A - Santoprene™ C - Hytrel™ G - Nitrile T - PTFE V - Viton™	A - Santoprene™ C - Hytrel™ G - Nitrile L - PTFE longue durée de vie T - PTFE/Santoprene™ V - Viton™

Hytrel™ est une marque déposée de la société DuPont, Santoprene™ est une marque déposée de Monsanto, Viton™ est une marque déposée d'ExxonMobil, VERSA-MATIC™ est une marque déposée de Versa-Matic Pump Company (IDEX Corp) et Wilden™ est un nom commercial enregistré de Wilden Pump and Engineering Company, une société de Dover Resources.

Accessoires

Kits de réparation et d'entretien | 637369 (moteur pneumatique),
637373-XXX (section fluide avec sièges),
637374-X (ensemble de vanne pneumatique principale)

Kit de raccordement pour bride | 67341-E20N

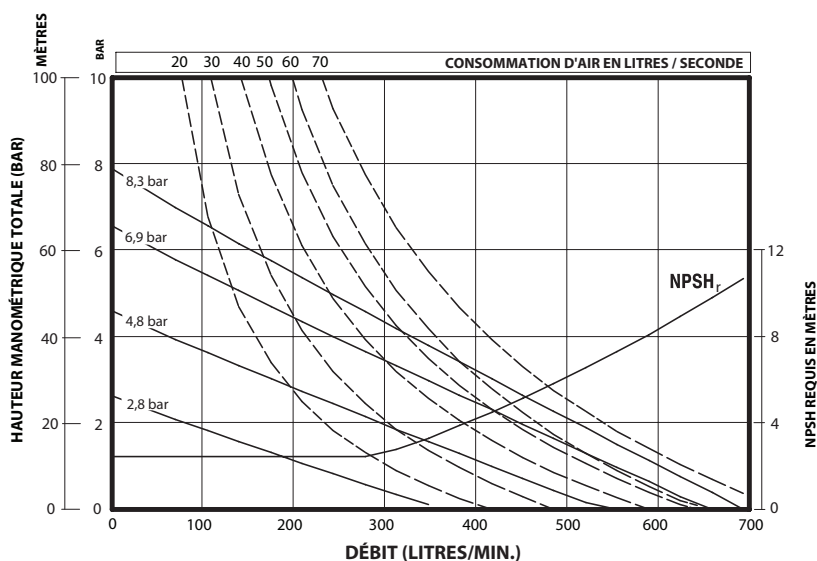
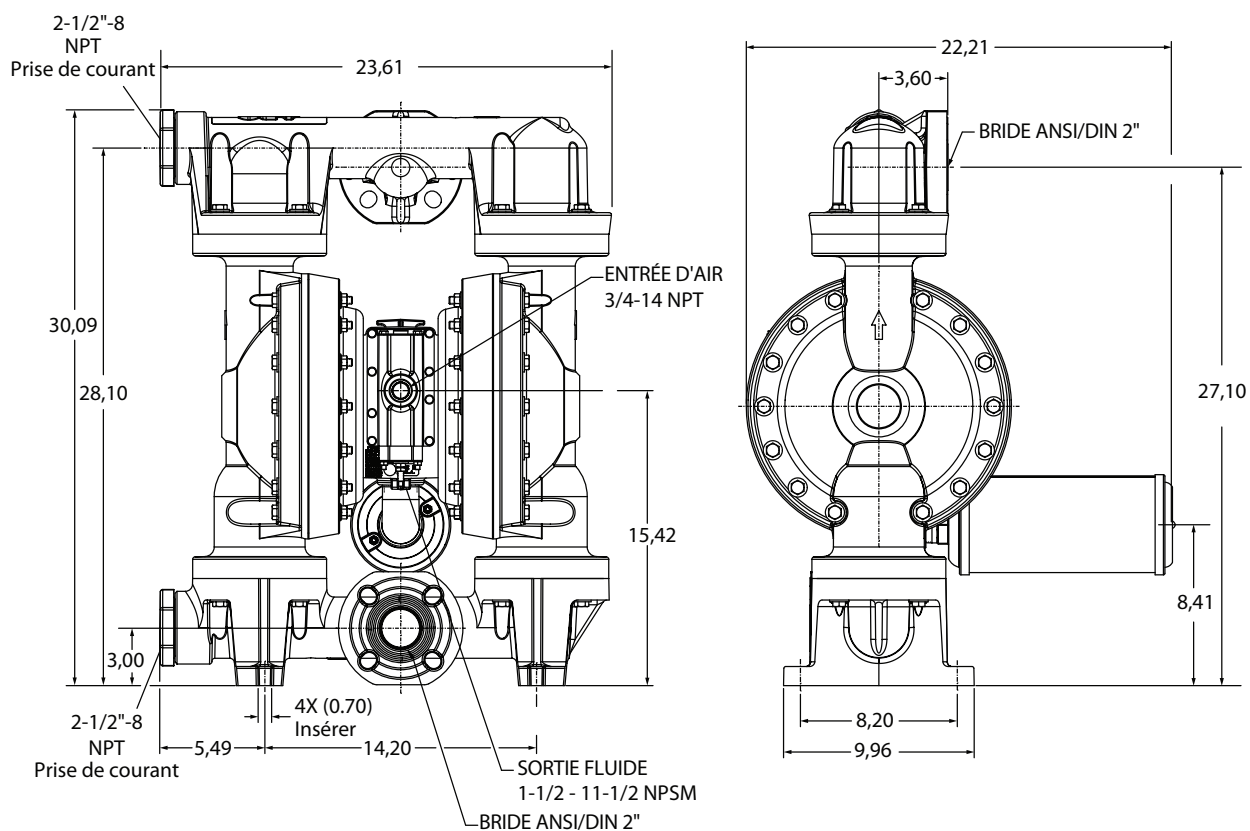
Détection de rupture de membrane | Kit n° 67237

Kit de raccordement de conduite d'air | 66109 (Filtre/régulateur combiné avec manomètre,
raccords et tuyauterie de 1,5 m)



Kit de raccordement de conduite d'air
66109

Dimensions et organigrammes de la série PW 2"



Performances basées sur une pompe équipée en élastomère (PW20P-YP5-XXX), aspiration noyée avec de l'eau aux conditions ambiantes.
En raison de la diversité des matériaux de construction, des configurations d'assemblage et des conditions de fonctionnement, les données publiées sont fournies à titre indicatif uniquement.