

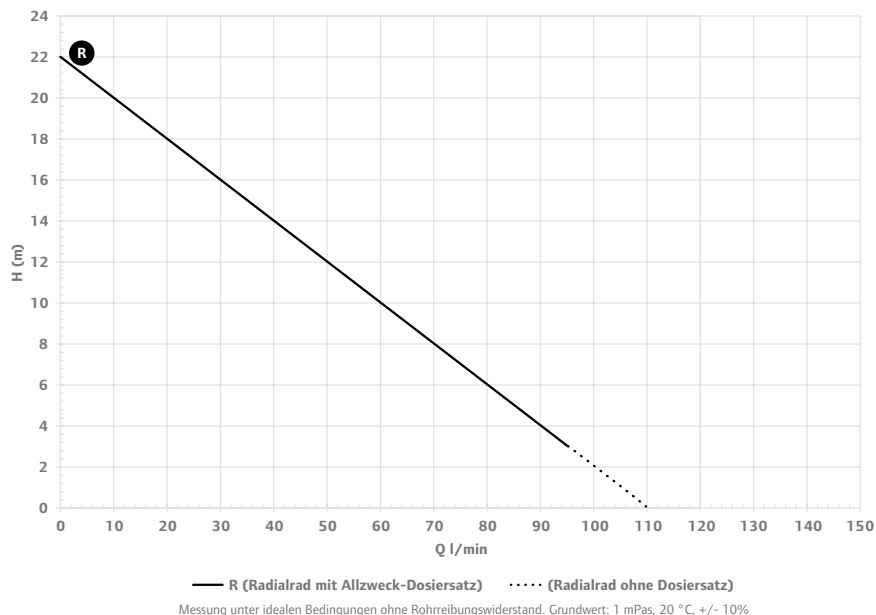
## Allzweck-Set

### Anwendungsbereiche

- Für häufigen Gebrauch und ausgedehnte Betriebszeiten
- Für starke Säuren und Laugen

### Lieferumfang

- 1 x 850-W-Motor
- 1 x 1200 mm PP-Pumpenrohr mit Radiallaufrad, Hastelloy-Welle und Polypropylen-Fassverschraubung
- 1 x Allzweck-Anschluss-Satz, bestehend aus DN25 PP-Zapfpistole, 2 m verstärktem DN25 PVC-Schlauch, 2 Edelstahl-Schlauchklemmen und PP-Schlauchanschluss
- 1 x Wandhalterung für Motor (empfohlen)



### Technische Daten

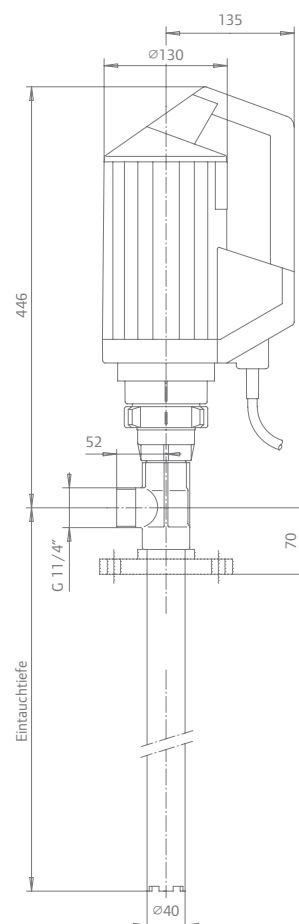
Fördermenge	bis zu 110 l/min
Leistung	850 W
Spannung	230 V
Eintauchtiefe	1200 mm
Artikel-Nr.	<b>DE8A3 + 4000-PRH-12 + 637590-A + FHP10007</b>

\*Zusätzliche Motoren und Pumpenschläuche sind je nach Bedarf erhältlich.  
Kontaktieren Sie uns gerne bezüglich spezifischer Anwendungen.

### Widerstandsfähig gegen u. a.:

Salzsäure	Kupfer(II)-chlorid	Fluorwasserstoffsäure
Eisen(III)-chlorid	Milchsäure	Leinöl
Magnesiumchlorid	Oxalsäure	Phosphorsäure
Kaliumaluminiumsulfat	Natriumborat	Natriumchlorat
Natronlauge	Natriumhypochlorit (Chlorbleichlauge)	Natriumsulfat

Sonstige Medien auf Anfrage



Hinweis: Abmessungen in mm