

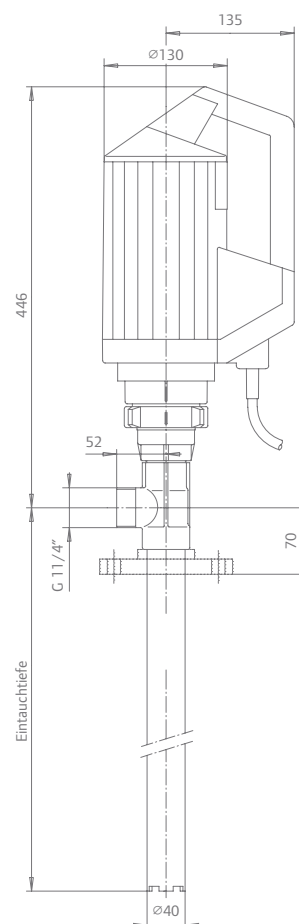
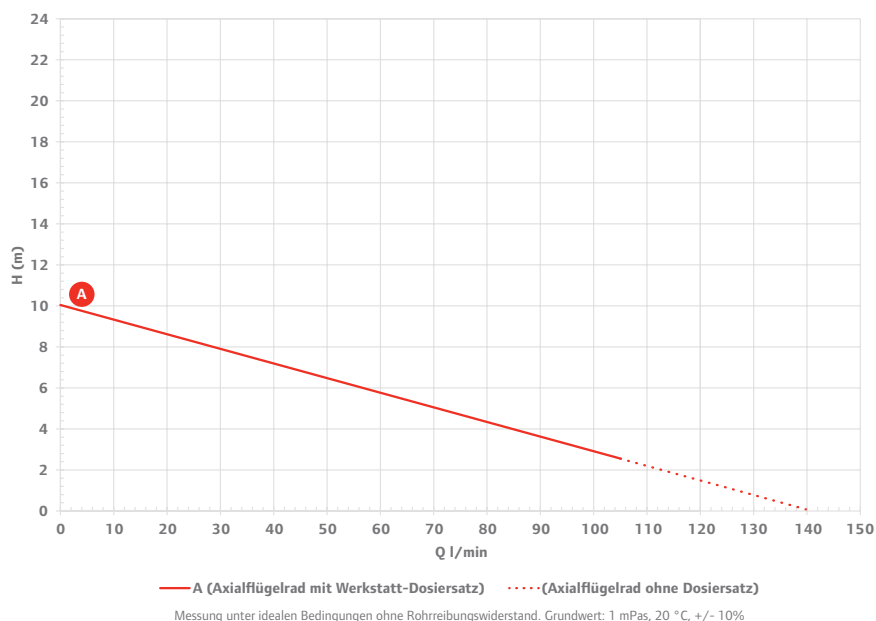
Werkstatt-Set

Anwendungsbereiche

- Für häufigen Gebrauch und ausgedehnte Betriebszeiten
- Für nicht entflammare Flüssigkeiten im Bereich Fahrzeugtechnik

Lieferumfang

- 1 x 850-W-Motor
- 1 x 1200 mm Pumpenrohrleitung aus Aluminium mit Axialflügelrad, Welle aus rostfreiem Stahl und Polypropylen-Fassverschraubung
- 1 x Werkstatt-Anschlusssatz, bestehend aus DN25 Aluminium-Zapfpistole, 2 m verstärktem DN25 PVC-Schlauch, 2 Edelstahl-Schlauchklemmen und PVDF-Schlauchanschluss
- 1 x Wandhalterung für Motor (empfohlen)



Hinweis: Abmessungen in mm

Technische Daten

Fördermenge	bis zu 140 l/min
Leistung	850 W
Spannung	230 V
Eintauchtiefe	1200 mm
Artikel-Nr.	DE8A3 + 4000-AAS-12 + 637590-W + FHP10007

*Zusätzliche Motoren und Pumpenschläuche sind je nach Bedarf erhältlich.
Kontaktieren Sie uns gerne bezüglich spezifischer Anwendungen.

Widerstandsfähig gegen u. a.:

Kühlschmiermittel	Emulsionen	Öle mit niedriger Viskosität
Sonstige Medien auf Anfrage		

