

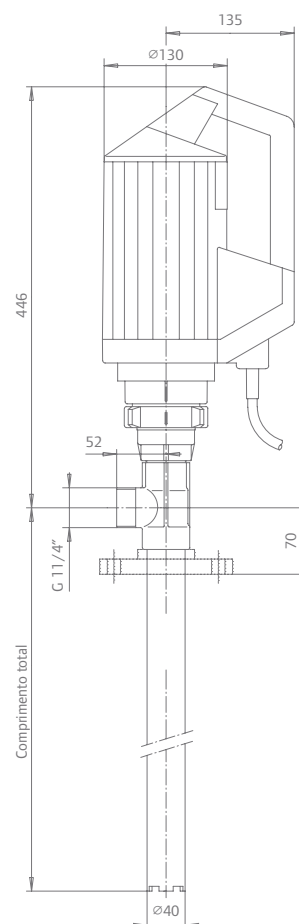
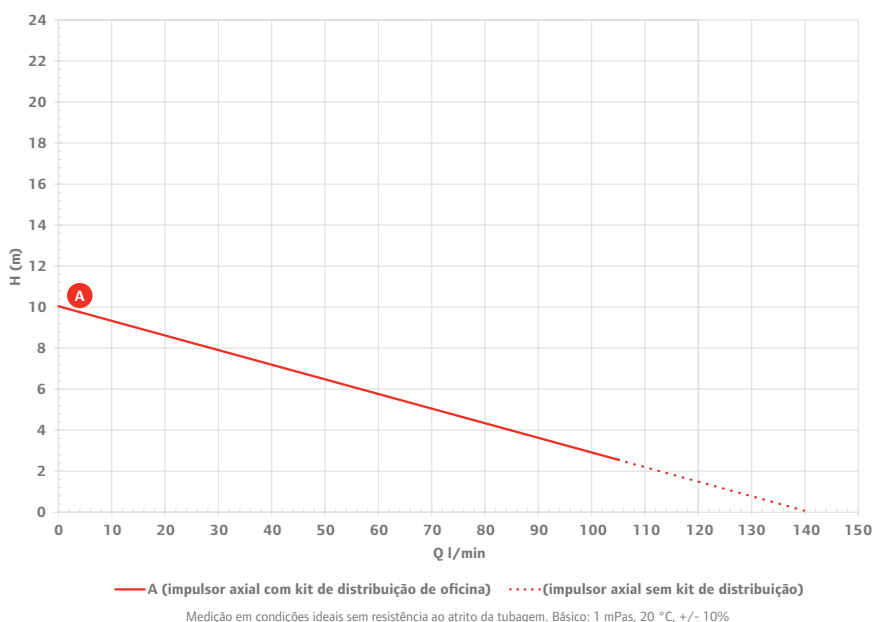
## Descrição do conjunto para Oficinas

### Descrição das aplicações

- Para utilização frequente e longos períodos de funcionamento
- Para líquidos não inflamáveis em torno do automóvel

### Descrição do conteúdo

- 1 x Motor de 850 W
- 1 x Comprimento de 1200 mm em PP com impulsor axial, eixo de acionamento em aço inoxidável e adaptador de tambor em polipropileno
- 1 x Conjunto básico de distribuição para garagem que inclui um bocal DN25 em alumínio, 2 m de mangueira de PVC reforçado DN25, 2 braçadeiras de aço inoxidável e um conector de mangueira PVDF
- 1 x Suporte de parede para o motor (recomendado)



Observação: Dimensões em mm

### Dados técnicos

Vazão	até 140 l/min
Potência	850 W
Tensão	230 V
Profundidade de imersão	1200 mm
Nº do item	DE8A3 + 4000-AAS-12 + 637590-W + FHP10007

\*Para atender suas necessidades temos disponíveis motores e tubos opcionais. Entre em contato para aplicações específicas.

### Resistente a, entre outros:

Lubrificante de refrigeração	Emulsões	Óleos de baixa viscosidade
Outros materiais mediante solicitação		