

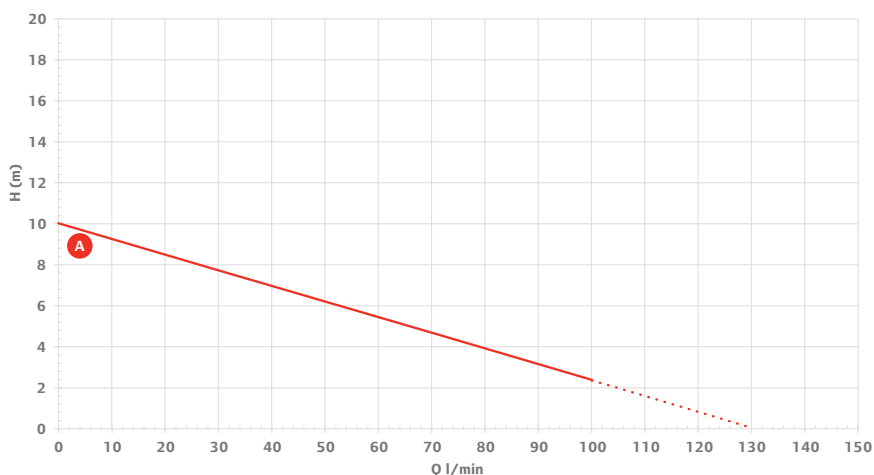
## Descrição do Conjunto a prova de explosões

### Descrição das aplicações

- Para utilização frequente e longos períodos de funcionamento
- Para líquidos inflamáveis, ácidos e álcalis de baixa qualidade

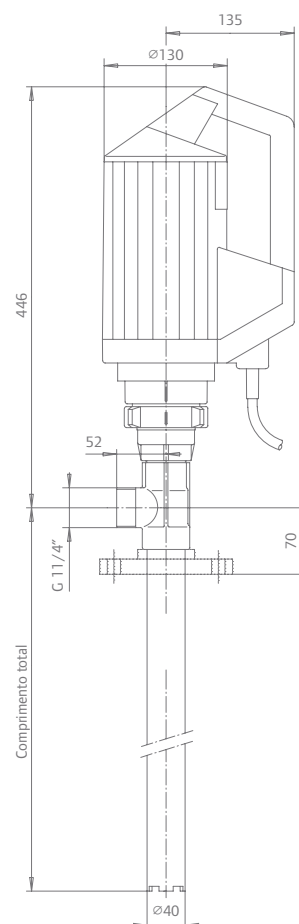
### Descrição do conteúdo

- 1 x Motor de 700 W
- 1 x Comprimento de 1200 mm em aço inoxidável com impulsor axial, eixo de acionamento em aço inoxidável e adaptador de tambor em polipropileno
- 1 x Kit de distribuição ATEX que inclui bocal de latão DN25, 2 m de mangueira de solvente DN25, 2 braçadeiras de latão e cabo de aterramento
- 1 x Suporte de parede para o motor (recomendado)



— A (impulsor axial com kit de distribuição ATEX)    - - - (impulsor axial sem kit de distribuição)

Medição em condições ideais sem resistência ao atrito da tubagem. Básico: 1 mPas, 20 °C, +/- 10%



Observação: Dimensões em mm

### Dados técnicos

Vazão	até 130 l/min
Potência	700 W
Tensão	230 V
Profundidade de imersão	1200 mm
Nº do item	DE7A3 + 4000-SAS-12 + 637590-E + FHP10007

\*Para atender suas necessidades temos disponíveis motores e tubos opcionais. Entre em contato para aplicações específicas.

### Resistente a, entre outros:

Acetona	Acetileno	Sulfeto de amônio
Butanol	Dietilamina	Etanol
Metanol	Metilamina, (mono)	Metilbutilcetona
Formiato de metilo	Ácido metilsulfúrico	Nitroglicol
Ácido perclórico	Clorato de sódio	Peróxido de sódio
Outros materiais mediante solicitação		