

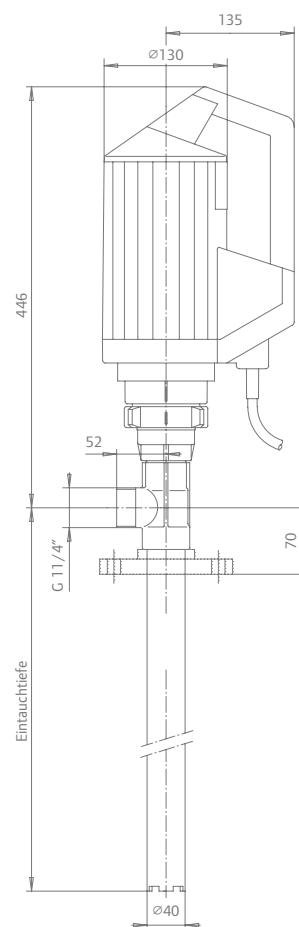
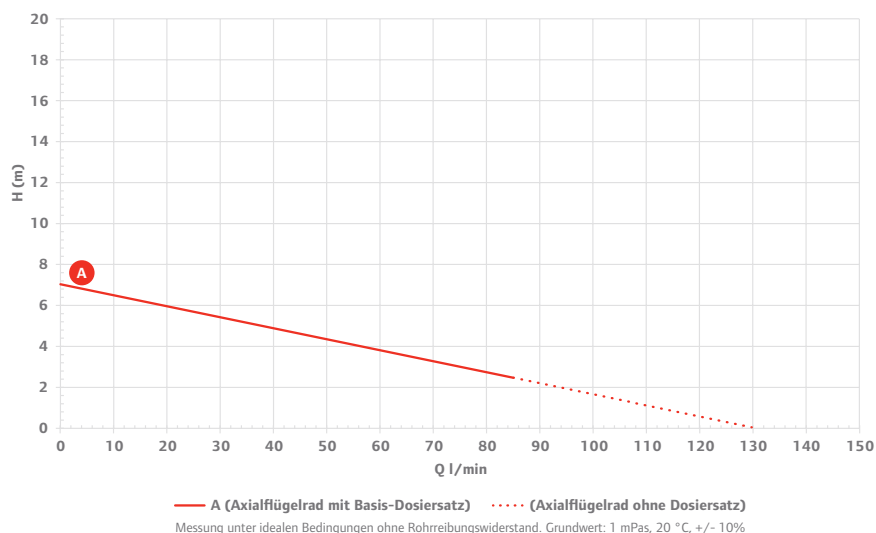
Basis-Set

Anwendungsbereiche

- Für kurzfristige und gelegentliche Einsätze
- Für dünnflüssige, nicht brennbare Flüssigkeiten, verdünnte Säuren und Laugen

Lieferumfang

- 1 x 520-W-Motor
- 1 x 1200 mm PP-Pumpenrohr mit Axialflügelrad, Antriebswelle aus rostfreiem Stahl, Polypropylen-Fassverschraubung
- 1 x Basis-Anschluss-Satz, bestehend aus DN19 PP-Zapfpistole, 2 m verstärktem DN25 PVC-Schlauch, 2 Edelstahl-Schlauchklemmen und PP-Schlauchanschluss
- 1 x Wandhalterung für Motor (empfohlen)



Hinweis: Abmessungen in mm

Technische Daten

Fördermenge	bis zu 130 l/min
Leistung	520 W
Spannung	230 V
Eintauchtiefe	1200 mm
Artikel-Nr.	DE5A3 + 4000-PAS-12 + 637590-B + FHP10007

*Zusätzliche Motoren und Pumpenschläuche sind je nach Bedarf erhältlich. Kontaktieren Sie uns gerne bezüglich spezifischer Anwendungen.

Widerstandsfähig gegen u. a.:

AdBlue	Adipinsäure	Aluminiumfluorid
Aluminiumoxid	Ammoniumhydroxid	Benzoessäure
Borsäure	Kalziumhydroxid	Kupfercyanid
Dextrin	Ethylenglycol	Ameisensäure
Glukose	Glyzerin	Eisen(II)-sulfat
Kieselsäure		
Sonstige Medien auf Anfrage		

