

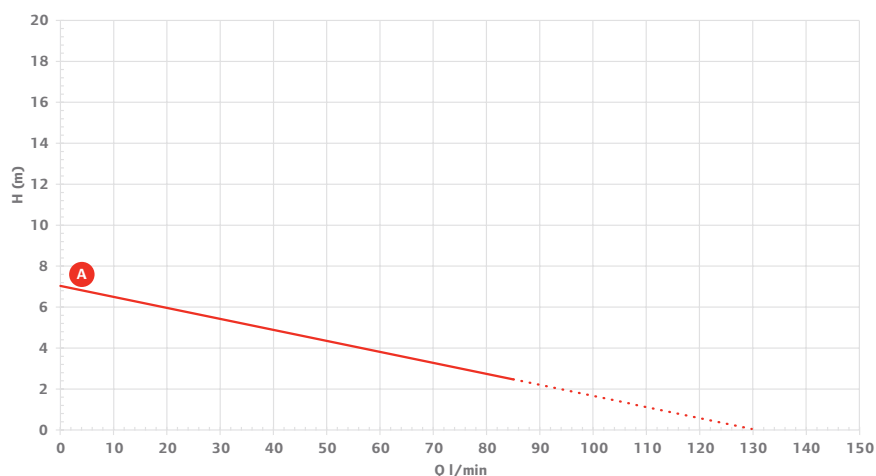
Descrição do conjunto para aplicações básicas

Descrição das aplicações

- Para utilização intermitente
- Para líquidos de baixa viscosidade, não inflamáveis, ácidos diluídos e álcalis

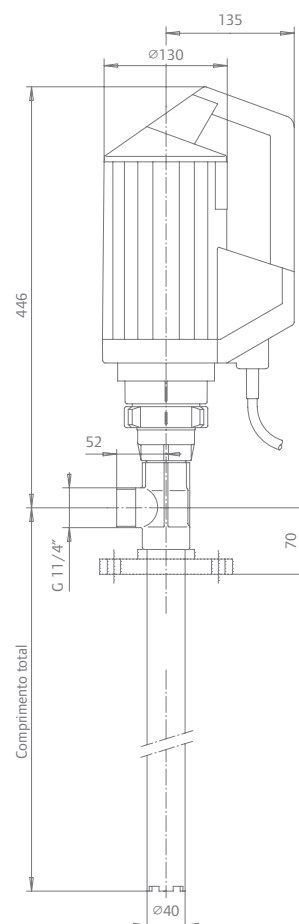
Descrição do conteúdo

- 1 x Motor de 520 W
- 1 x Comprimento de 1200 mm em PP com impulsor axial, eixo de acionamento em aço inoxidável e adaptador de tambor em polipropileno
- 1 x Conjunto de adaptação que inclui um bocal PP DN19, 2 m de mangueira de PVC reforçado DN25, 2 braçadeiras de aço inoxidável e um conector de mangueira PP
- 1 x Suporte de parede para o motor (recomendado)



— A (impulsor axial com kit de distribuição básico) - - - B (impulsor axial sem kit de distribuição)

Medição em condições ideais sem resistência ao atrito da tubagem. Básico: 1 mPas, 20 °C, +/- 10%



Observação: Dimensões em mm

Dados técnicos

Vazão	até 130 l/min
Potência	520 W
Tensão	230 V
Profundidade de imersão	1200 mm
Nº do item	DE5A3 + 4000-PAS-12 + 637590-B + FHP10007

*Para atender suas necessidades temos disponíveis motores e tubos opcionais. Entre em contato para aplicações específicas.

Resistente a, entre outros:

AdBlue	Ácido adípico	Fluoreto de alumínio
Óxido de alumínio	Hidróxido de amônia	Ácido benzoico
Ácido bórico	Hidróxido de cálcio	Cianeto de cobre
Dextrina	Etilenoglicol	Ácido fórmico
Glicose	Glicerina	Sulfato de ferro (II)
Ácido silícico		
Outros materiais mediante solicitação		