

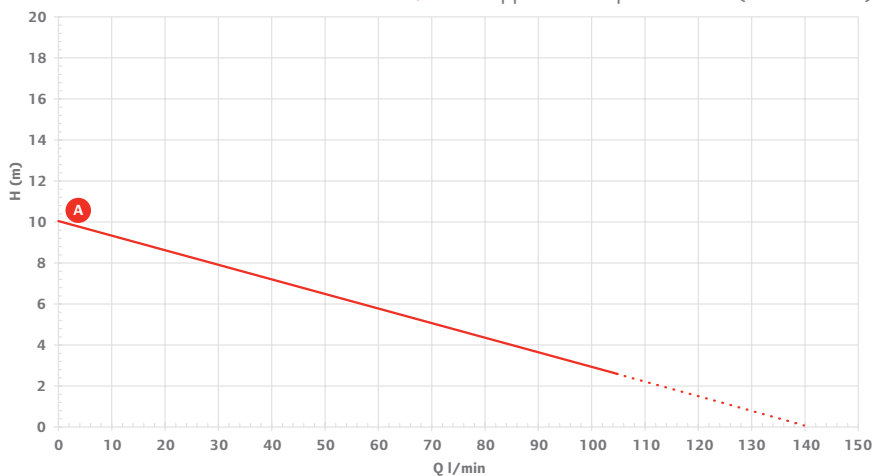
Ensemble Chimie

Domaines d'application

- Pour une utilisation fréquente et de longues périodes de fonctionnement
- Pour presque tous les produits chimiques non inflammables à faible viscosité

Équipement livré

- 1 x moteur 850 W
- 1 x tube de pompe en PVDF de 1200 mm avec roue axiale, arbre en Hastelloy, et adaptateur de fût en polypropylène
- 1 x kit de distribution de produits chimiques comprenant un pistolet en PVDF DN32, un tuyau universel pour produits chimiques DN25 de 2 m, 2 colliers de serrage en acier inoxydable et un connecteur de tuyau en PVDF
- 1 x support mural pour moteur (recommandé)



— A (roue axiale avec kit de distribution de produits chimiques) (Roue axiale sans kit de distribution)

Mesure effectuée dans des conditions idéales, sans résistance due au frottement dans le tuyau. Base : 1 mPas, 20 °C, +/- 10%

Caractéristiques techniques

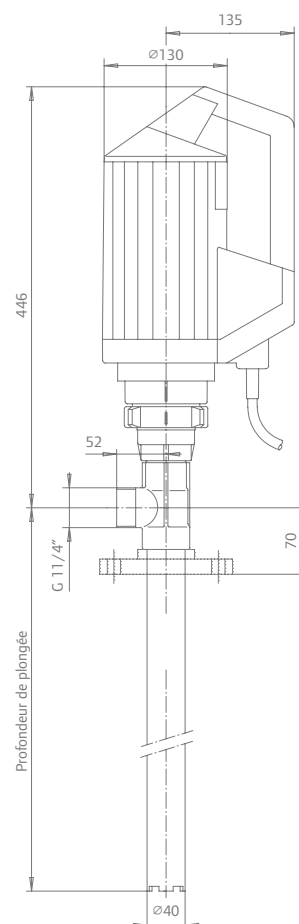
Débit	jusqu'à 140 l/min	
Puissance	850 W	
Tension	230 V	
Profondeur d'immersion	1 200 mm	
N°	DE8A3 + 4000-KAH-12 + 637590-C + FHP10007	

*Des moteurs et des tubes de pompe supplémentaires sont disponibles afin de répondre à vos besoins. Pour une application spécifique, contactez-nous.

Résistance, notamment, à :

Acétate d'ammonium	Antigel (véhicule à moteur)	Acide arsénique
Acide de batterie	Acide benzènesulfonique	Bromotrifluorométhane
Bisulfite de calcium	Acide chloroacétique	Sels de chrome
Acide dichloroacétique	Carburant diesel	Acide diglycolique
Solution de formaldéhyde	Sulfate de fer (III)	Acide succinique

Autres agents sur demande



Remarque : dimensions en mm