

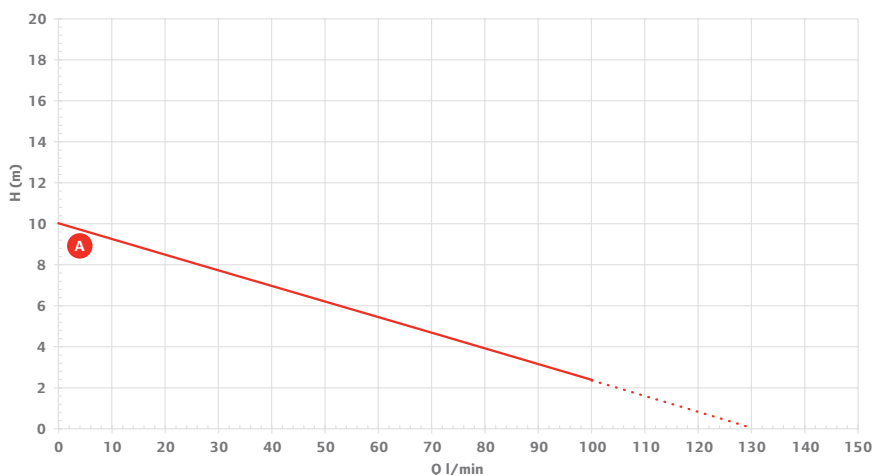
Ensemble ATEX

Domaines d'application

- Pour une utilisation fréquente et de longues périodes de fonctionnement
- Pour les liquides inflammables, les acides corrosifs et les alcalis

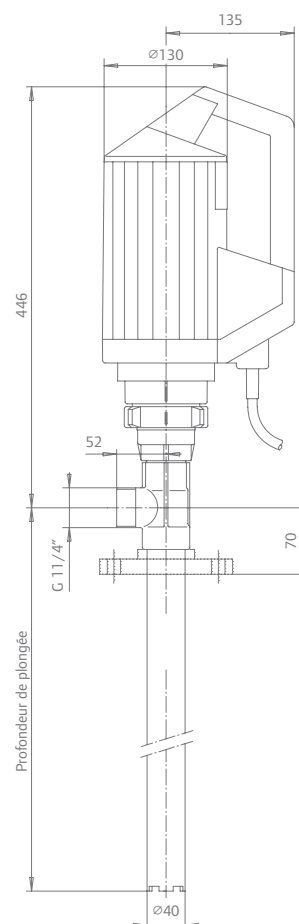
Équipement livré

- 1 x moteur 700 W
- 1 x tube de pompe en acier inoxydable de 1 200 mm avec roue axiale, arbre d'entraînement en acier inoxydable et adaptateur de fût en polypropylène
- 1 x kit de distribution ATEX comprenant un pistolet en laiton DN25, un tuyau à solvant DN25 de 2 m, 2 colliers de serrage en laiton et un câble de mise à la terre
- 1 x support mural pour moteur (recommandé)



— A (roue axiale avec kit de distribution ATEX) — (Roue axiale sans kit de distribution)

Mesure effectuée dans des conditions idéales, sans résistance due au frottement dans le tuyau. Base : 1 mPas, 20 °C, +/- 10%



Remarque : dimensions en mm

Caractéristiques techniques

Débit	jusqu'à 130 l/min
Puissance	700 W
Tension	230 V
Profondeur d'immersion	1 200 mm
N°	DE7A3 + 4000-SAS-12 + 637590-E + FHP10007

*Des moteurs et des tubes de pompe supplémentaires sont disponibles afin de répondre à vos besoins. Pour une application spécifique, contactez-nous.

Résistance, notamment, à :

Acétone	Acétylène	Sulfure d'ammonium
Butanol	Diéthylamine	Éthanol
Méthanol	Méthylamine, (mono)	Méthylbutylcétone
Formiate de méthyle	Acide méthylsulfurique	Nitroglycol
Acide perchlorique	Chlorate de sodium	Peroxyde de sodium
Autres agents sur demande		