

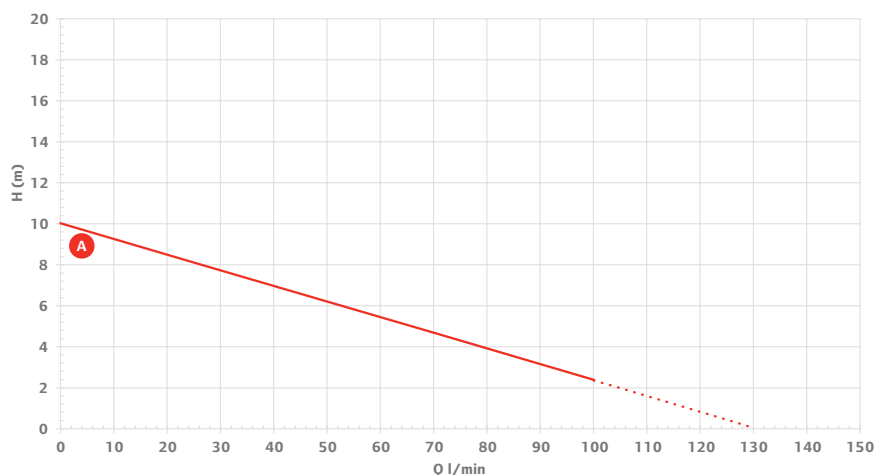
## Conjunto ATEX

### Ámbitos de aplicación

- Para uso frecuente y largos periodos de funcionamiento
- Para líquidos inflamables, ácidos defectuosos y álcalis

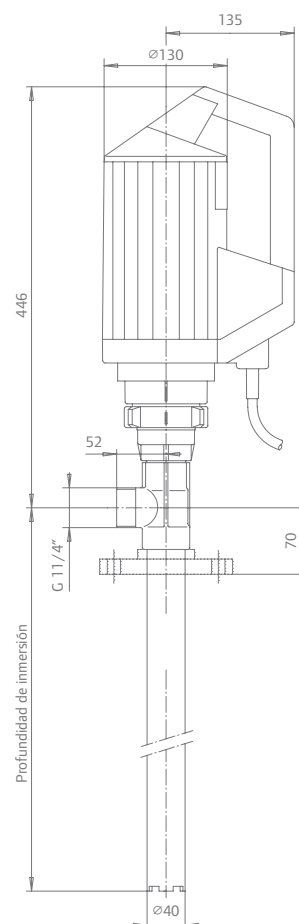
### Contenido de la entrega

- 1 x Motor de 700 W
- 1 x Tubo de bomba de acero inoxidable de 1200 mm con impulsor axial, eje de transmisión de acero inoxidable y adaptador de barril de polipropileno
- 1 x Kit de dosificación ATEX que incluye boquilla de latón DN25, 2 m de manguera para disolvente DN25, 2 abrazaderas de manguera de latón y cable de conexión a tierra
- 1 x Soporte de pared para motor (recomendado)



— A (Impulsor axial con kit de dosificación ATEX) ..... (Impulsor axial sin kit de dosificación)

Medición en condiciones ideales sin resistencia a la fricción de la tubería. Básico: 1 mPas, 20 °C, +/- 10%



Nota: Dimensiones en mm

### Información técnica

Caudal	hasta 130 l/min
Potencia	700 W
Tensión	230 V
Profundidad de inmersión	1200 mm
Item N.º	DE7A3 + 4000-SAS-12 + 637590-E + FHP10007

\*Motores y tubos de bomba adicionales disponibles para satisfacer sus necesidades. Póngase en contacto con nosotros para conocer sobre una aplicación específica.

### Resistente a, entre otros:

Acetona	Acetileno	Sulfuro de amonio
Butanol	Dietilamina	Etanol
Metanol	Metilamina, (mono)	Metilbutilcetona
Formiato de metilo	Ácido metil sulfúrico	Nitroglicol
Ácido perclórico	Clorato sódico	Peróxido de sodio
Otros medios a petición		