

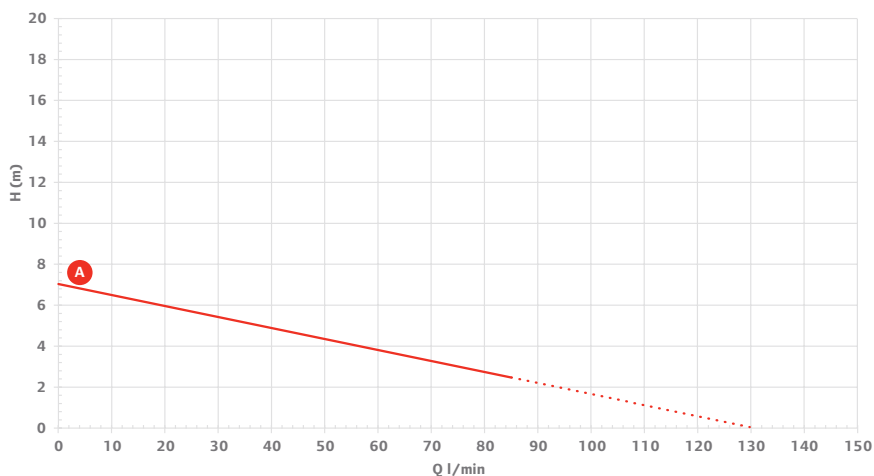
Ensemble de base

Domaines d'application

- Pour une utilisation brève et temporaire
- Pour les liquides non inflammables à faible viscosité, les acides et les alcalis dilués

Équipement livré

- 1 x moteur 520 W
- 1 x tube de pompe en PP de 1 200 mm avec roue axiale, arbre d'entraînement en acier inoxydable et adaptateur de fût en polypropylène
- 1 x kit de distribution de base comprenant un pistolet en PP DN19, un tuyau en PVC renforcé DN25 de 2 m, 2 colliers de serrage en acier inoxydable et un connecteur de tuyau en PP
- 1 x support mural pour moteur (recommandé)



— A (roue axiale avec kit de distribution basique) (Roue axiale sans kit de distribution)
 Mesure effectuée dans des conditions idéales, sans résistance due au frottement dans le tuyau. Base : 1 mPas, 20 °C, +/- 10%

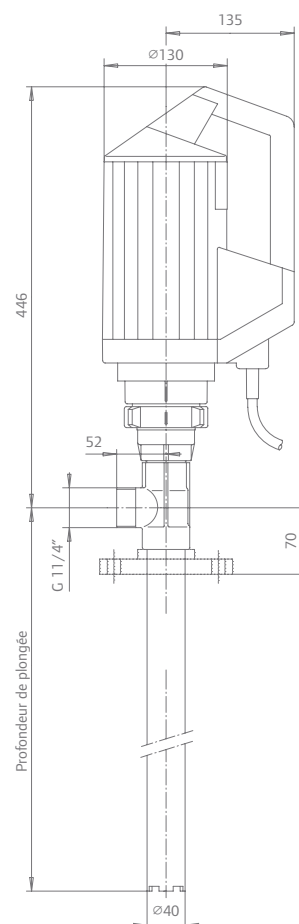
Caractéristiques techniques

Débit	jusqu'à 130 l/min
Puissance	520 W
Tension	230 V
Profondeur d'immersion	1 200 mm
N°	DE5A3 + 4000-PAS-12 + 637590-B + FHP10007

*Des moteurs et des tubes de pompe supplémentaires sont disponibles afin de répondre à vos besoins. Pour une application spécifique, contactez-nous.

Résistance, notamment, à :

AdBlue	Acide adipique	Fluorure d'aluminium
Oxyde d'aluminium	Hydroxyde d'ammonium	Acide benzoïque
Acide borique	Hydroxyde de calcium	Cyanure de cuivre
Dextrine	Éthylène glycol	Acide formique
Glucose	Glycérine	Sulfate de fer (II)
Acide silicique		
Autres agents sur demande		



Remarque : dimensions en mm