

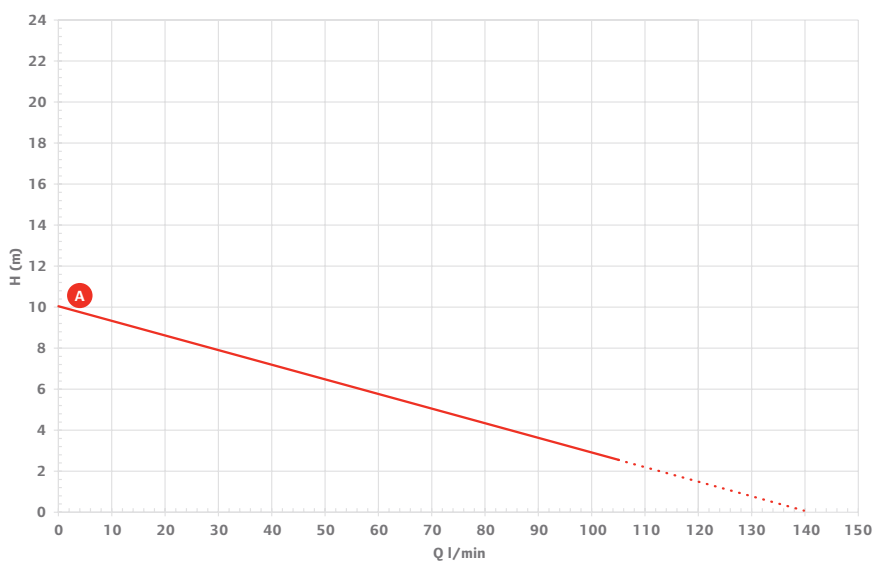
## Ensemble d'atelier

### Domaines d'application

- Pour une utilisation fréquente et de longues périodes de fonctionnement
- Pour les liquides non inflammables autour de la voiture

### Équipement livré

- 1 x moteur 850 W
- 1 x tube de pompe en aluminium de 1 200 mm avec roue axiale, arbre d'entraînement en acier inoxydable et adaptateur de fût en polypropylène
- 1 x kit de distribution de type garage comprenant un pistolet en aluminium DN25, un tuyau en PVC renforcé DN25 de 2 m, 2 colliers de serrage en acier inoxydable et un connecteur de tuyau en PVDF
- 1 x support mural pour moteur (recommandé)



— A (roue axiale avec kit de distribution de type Garage) ..... (Roue axiale sans kit de distribution)

Mesure effectuée dans des conditions idéales, sans résistance due au frottement dans le tuyau. Base : 1 mPas, 20 °C, +/- 10%

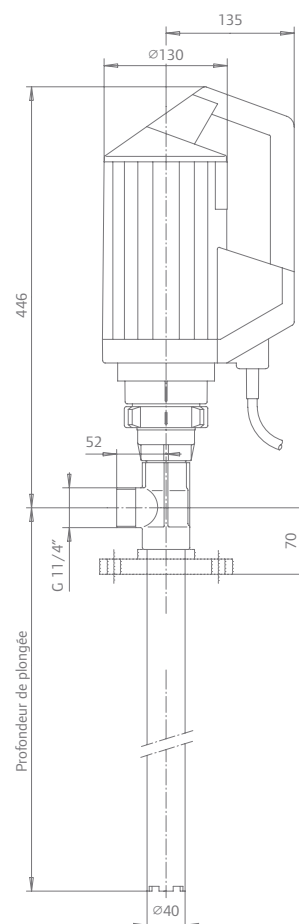
### Caractéristiques techniques

Débit	jusqu'à 140 l/min
Puissance	850 W
Tension	230 V
Profondeur d'immersion	1 200 mm
N°	DE8A3 + 4000-AAS-12 + 637590-W + FHP10007

\*Des moteurs et des tubes de pompe supplémentaires sont disponibles afin de répondre à vos besoins. Pour une application spécifique, contactez-nous.

### Résistance, notamment, à :

Lubrifiant de refroidissement	Émulsions	Huiles à faible viscosité
Autres agents sur demande		



Remarque : dimensions en mm