

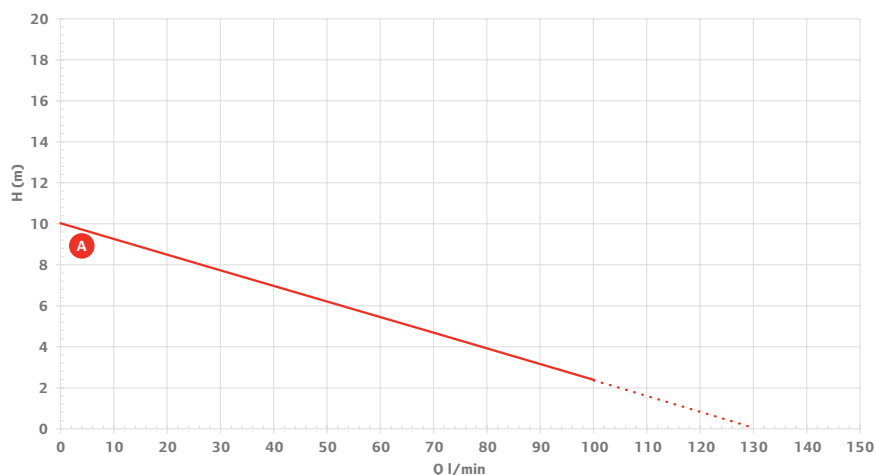
Set ATEX

Aree di applicazione

- Per un uso frequente e lunghi periodi di funzionamento
- Per liquidi infiammabili, acidi e alcali difettosi

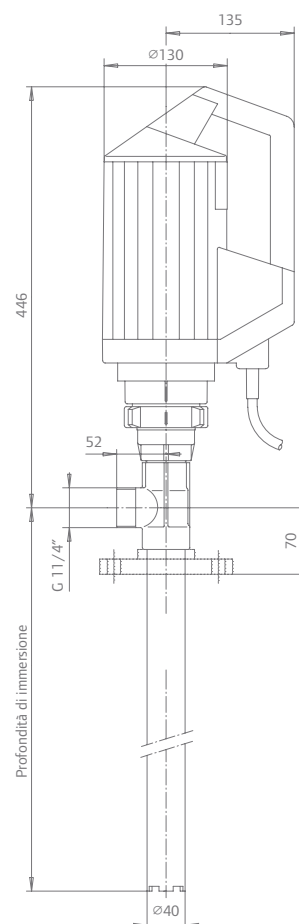
Contenuto della fornitura

- 1 x Motore da 700 W
- 1 x Tubo pompa da 1200 mm in acciaio inox con girante assiale, albero di trasmissione in acciaio inox e adattatore per fusto in polipropilene
- 1 x Kit di erogazione ATEX che include un ugello in ottone DN25, 2 m di tubo flessibile per solventi DN25, 2 fascette stringitubo in ottone e cavo di messa a terra
- 1 x Supporto a parete per motore (consigliato)



— A (girante assiale con kit di dosaggio ATEX) (Girante assiale senza kit di dosaggio)

Misurazione in condizioni ideali senza resistenza all'attrito del tubo. Base: 1 mPas, 20 °C, +/- 10%



Nota: dimensioni in mm

Dati tecnici

Portata	fino a 130 l/min
Potenza	700 W
Tensione	230 V
Profondità di immersione	1200 mm
Numero	DE7A3 + 4000-SAS-12 + 637590-E + FHP10007

*Sono disponibili motori e tubi pompa aggiuntivi per soddisfare le vostre esigenze. Contattaci per applicazioni specifiche.

Resistente, tra l'altro, a:

Acetone	Acetilene	Solfuro di ammonio
Butanolo	Dietilamina	Etanolo
Metanolo	Metilamina, (mono)	Metilbutilchetone
Formiato di metile	Acido metilsolfurico	Nitroglicole
Acido perclorico	Clorato di sodio	Perossido di sodio
Altri materiali su richiesta		