

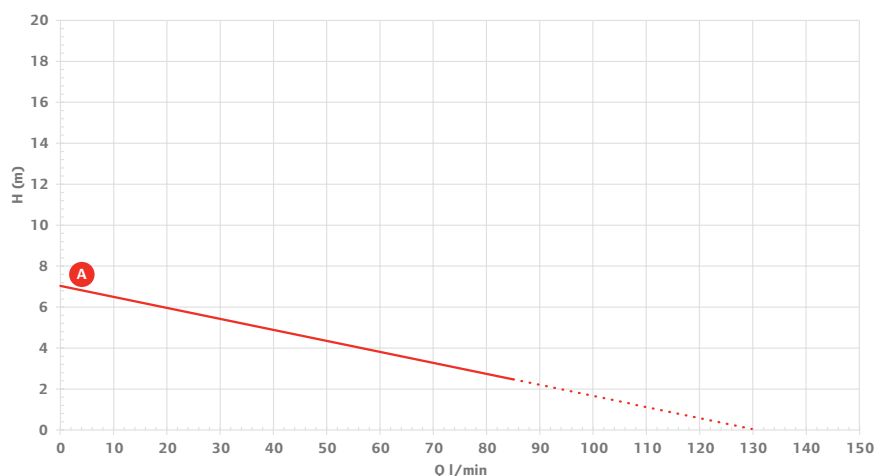
## Set base

### Aree di applicazione

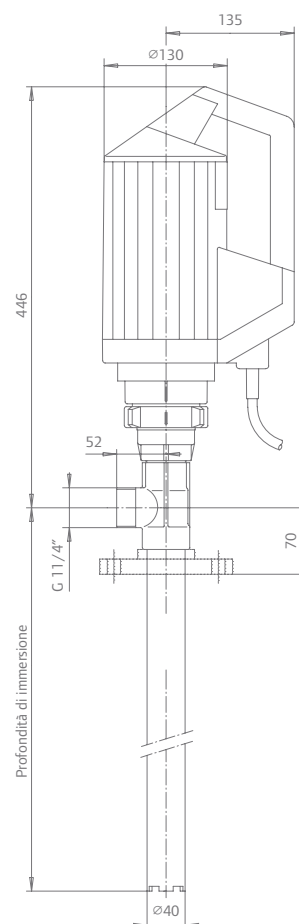
- Per un uso breve e temporaneo
- Per liquidi a bassa viscosità, non infiammabili, acidi e alcali diluiti

### Contenuto della fornitura

- 1 x Motore da 520 W
- 1 x Tubo pompa da 1200 mm in PP con girante assiale, albero di trasmissione in acciaio inox e adattatore per fusto in polipropilene
- 1 x Kit di dosaggio per set base che include un ugello DN19 in PP, 2 m di tubo DN25 in PVC rinforzato, 2 fascette stringitubo in acciaio inox e un raccordo per tubo in PP
- 1 x Supporto a parete per motore (consigliato)



— A (girante assiale con kit di dosaggio base) ..... (Girante assiale senza kit di dosaggio)  
Misurazione in condizioni ideali senza resistenza all'attrito del tubo. Base: 1 mPas, 20 °C, +/- 10%



Nota: dimensioni in mm

### Dati tecnici

Portata	fino a 130 l/min
Potenza	520 W
Tensione	230 V
Profondità di immersione	1200 mm
Numero	<b>DE5A3 + 4000-PAS-12 + 637590-B + FHP10007</b>

\*Sono disponibili motori e tubi pompa aggiuntivi per soddisfare le vostre esigenze.  
Contattaci per applicazioni specifiche.

### Resistente, tra l'altro, a:

AdBlue	Acido adipico	Fluoruro di alluminio
Ossido di alluminio	Idrossido d'ammonio	Acido benzoico
Acido borico	Idrossido di calcio	Cianuro di rame
Destrina	Glicole etilenico	Acido formico
Glucosio	Glicerina	Solfato di ferro (II)
Acido silicico		
Altri materiali su richiesta		