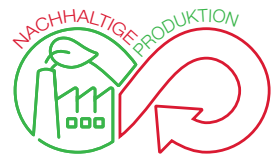


Gardner Denver

Innovative Kompressoren und branchenführende Gewährleistung

ESM/VS Serie 55 - 75 kW
mit fester & variabler Drehzahl



Zuverlässigkeit & Effizienz
auf höchstem Niveau



“Niedrigste Betriebskosten dank einer Effizienzsteigerung von 7 %.”

Qualität zahlt sich aus

Die ESM- und VS-Serie von Gardner Denver

Gardner Denver ist in der Branche für Qualität und Zuverlässigkeit bekannt und entwickelt die ESM- und VS-Serien kontinuierlich weiter, um eine erstklassige Leistung und Effizienz zu erzielen. Die ölgeschmierten Schraubenkompressoren mit einer Leistung von 55 bis 75 kW umfassen sowohl feste als auch E-Modelle mit erstklassiger Effizienz. Alle Modelle sind optional mit integrierter Wärmerückgewinnung erhältlich.

► Druckbereich

5 bis 13 bar

► Volumenstrom

2,1–14,9 m³/min

► Motorleistung

55 bis 75 kW

Engineering Excellence

Kompressoren sind mehr als nur eine finanzielle Investition, sie sind eine Schlüsselkomponente, um sicherzustellen, dass Hersteller, Verarbeiter und Betreiber gleichbleibende, hochwertige und kostengünstige Luft erhalten.

Der Schraubenkompressor ist das Herzstück des Kompressors. Daher behält Gardner Denver die Konstruktion und Fertigung im eigenen Haus und verwendet die neuesten CNC-Rotorschleifmaschinen in Kombination mit Online-Lasertechnologie.

Die daraus resultierende Zuverlässigkeit und Leistung gewährleistet, dass die Betriebskosten während der gesamten Lebensdauer des Kompressors niedrig bleiben.



Verdichterstufe mit Premium-Effizienz

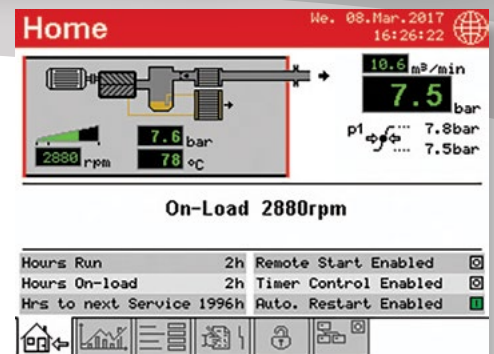
Die neue GD6-Verdichterstufe sorgt für eine höhere Effizienz, die im Vergleich zur vorherigen um bis zu 5 % höher ist, und bietet weniger Druckabfälle in einem optimierten kompakten Design. Das einzigartige Design von Gardner Denver mit integriertem Ölfilter und Ölregelventil sorgt dafür, dass externe Schläuche auf ein Minimum reduziert werden. Das integrierte Design der Verdichterstufe gewährleistet die Zuverlässigkeit des Kompressors, einen kontinuierlichen, störungsfreien Betrieb und eine einfache Wartung. Im Rahmen der kostenlosen Protect 10-Garantie sind die Verdichterstufen bis zu 44.000 Stunden oder 10 Jahre*.

* Was auch immer zuerst eintritt

GERMAN 
ENGINEERING
DESIGN&MANUFACTURE

“Die ölgeschmierten Schraubenkompressoren von Gardner Denver sind mit den **neuesten technologischen Fortschritten** ausgestattet und garantieren eine kontinuierliche Versorgung mit hochwertiger Druckluft.”

GD Pilot TS, innovative Touchscreen- Kompressorsteuerung



Der GD Pilot TS mit seinem hochauflösenden Touchscreen-Display ist äußerst benutzerfreundlich und selbsterklärend. Alle Funktionen sind in fünf Hauptmenüs klar strukturiert und intuitiv visuell dargestellt. Das mehrsprachige Steuerungssystem GD Pilot TS gewährleistet einen zuverlässigen Betrieb und schützt Ihre Investition durch kontinuierliche Überwachung der Betriebsparameter, was für die Senkung Ihrer Betriebskosten unerlässlich ist.

Herausragende Vorteile

Neu gestaltete halb integrierte Verdichterstufen GD6 und GD8

Optimierte Verdichterstufen sorgen für eine bessere Leistung, höhere Wirkungsgrade und einen geringeren Druckabfall.

Höchste Effizienz

Bis zu 8 % Verbesserung.

Geringster Platzbedarf

Im Durchschnitt 8 % weniger als vergleichbare Produkte auf dem Markt.

Implementierung eines neuen automatischen Ölregulierungsventils für Modelle mit variabler Geschwindigkeit

Beitrag zur Effizienzsteigerung.

Die automatische Motorschmierung ist Standard

Es erhöht die Lebensdauer der Lager und ist wartungsfrei.

Der neue Feinsichter mit nur einer integrierten Dichtung

Einfache Wartung, da kein Austausch des O-Rings erforderlich ist.

Alle Türen sind mit Scharnieren versehen und können entfernt werden

Reduzierung des Platzbedarfs und Optimierung der Zugänglichkeit.

Premium-Elektromotor

Die Kompressoren sind mit einem hochwertigen, hocheffizienten Elektromotor ausgestattet.

Merkmale und Funktionen

- Startseite – sofortiger Überblick über den Kompressorstatus
- Echtzeituhr – ermöglicht die Voreinstellung des Kompressorstarts/-stopps
- Zweite Druckeinstellung
- Integrierte Kühl- und Trocknersteuerung
- Fehlerprotokoll – für eine detaillierte Analyse
- Fernsteuerung über programmierbare Eingänge
- Automatischer Neustart nach Stromausfall
- Optionale Grundlastfolgesteuerung
- SD-Karte – speichert mehrere Laufcharakteristiken
- iConn aktiviert

Trenddiagramme

Mit der Möglichkeit, detaillierte Systemanalysen in Form von Trenddiagrammen und -grafiken darzustellen, können Betriebsparameter präzise eingestellt werden, um die Effizienz zu maximieren.

- Leitungs-/Netzdruck
- Motordrehzahl (variable Drehzahl)
- Laststunden/Gesamtbetriebsstunden und durchschnittlicher Volumenstrom
- Wöchentlicher durchschnittlicher Volumenstrom

Energieeffizienz -Booster

Innovatives Ölregulierungsventil

Dieses integrierte Ventil wurde speziell vom Ingenieurteam von Gardner Denver entwickelt:

- Eliminiert das Risiko von Kondensat, um Korrosion zu vermeiden und die Lebensdauer des Öls zu verlängern
- Je nach Arbeitsbedingungen bis zu 5 % mehr Effizienz bei Modellen mit variabler Geschwindigkeit
- Verbessert niedrige Laufgeschwindigkeiten

Die perfekte Antwort auf individuelle Luftanforderungen

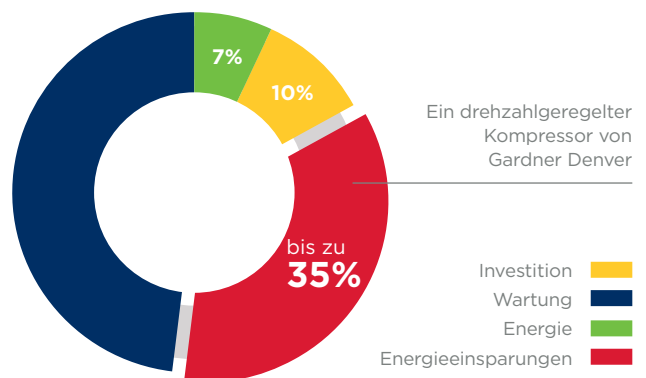
Die Kompressoren mit variabler Geschwindigkeit von Gardner Denver können den variierenden Luftbedarf, der in den meisten Werkluftsystemen auftritt, effizient und zuverlässig bewältigen.

Die jährlichen Betriebskosten können durch den Einsatz von Technologien mit variabler Geschwindigkeit erheblich gesenkt werden.



e-models marktführende Energieeffizienz

Die E-Modelle zeichnen sich durch eine Effizienz aus, die in ihrer Klasse führend ist, und zwar mit bis zu **6,8 %** im Vergleich zu den Standardmodellen. Mit neuer Technologie, einschließlich eines IE4-Elektromotors und eines automatischen Ölregulierungsventils, können diese Modelle bis zu **4.500 € an Energiekosten pro Jahr einsparen**.



Mehrwert schaffen

Integrierte Wärmerückgewinnung

Mit dem effizienten integrierten Wärmerückgewinnungssystem von Gardner Denver können erhebliche Energie- und Kosteneinsparungen erzielt werden. Es kann entweder werkseitig eingebaut oder als Nachrüstsatz mit allen erforderlichen Rohrleitungen und Armaturen geliefert werden.



Warmwasser



Heizung



Industrieller Prozess



Heißluftstrom

iConn

iConn-Lösung für Industrie 4.0

Die ESM- und VS-Serie ist standardmäßig mit iConn ausgestattet. iConn ist ein intelligenter, proaktiver Echtzeit-Überwachungsdienst, der unseren Druckluftanwendern detaillierte Echtzeit-Informationen über das System liefert. Er ermöglicht eine genaue Produktionsplanung und einen umfassenden Schutz, indem er Einblicke und Statistiken generiert, die die Anwender über die Leistung auf dem Laufenden halten und gleichzeitig potenzielle Probleme aufzeigen, bevor sie zu einem Problem werden.

iConn-Vorteile auf einen Blick

Die proaktive Echtzeitüberwachung Ihrer Druckluftanlage mit iConn bietet zahlreiche Vorteile:

- ✓ Echtzeit-Betriebsdaten rund um die Uhr verfügbar
- ✓ Wartung auf Abruf verlängert die Lebensdauer des Kompressors und optimiert die Kosten
- ✓ Maximale Kompressorleistung reduziert den Energieverbrauch
- ✓ Vorausschauende und vorbeugende Überwachung und Warnungen vermeiden teure Ausfallzeiten
- ✓ Verschleiß von Druckluftkomponenten wird frühzeitig erkannt
- ✓ Reduzierung der Betriebskosten, die durch einen erhöhten Druckabfall in Filtern und Abscheiden aufgrund verspäteter Wartungsarbeiten entstehen
- ✓ Ermittlung von Einsparpotenzialen durch Kosten- und Effizienzmessung
- ✓ Optimierte Wartungsplanung



Druckluftaufbereitung

Moderne Produktionssysteme und -prozesse stellen immer höhere Anforderungen an die Luftqualität. **Die von Gardner Denver hergestellten** Druckluftaufbereitungs-Produkte nutzen die neueste Technologie und bieten eine energieeffiziente Lösung zu den niedrigsten Lebenszykluskosten.

Das neue Portfolio von Gardner Denver mit der neuesten Technologie stellt eine energieeffiziente Lösung zu den niedrigsten Lebenszykluskosten dar.

Die Investition in eine Fertigungsstätte zusätzlich zu den Support-Teams sorgt dafür, dass Druckluftbetreiber sich keine Sorgen um die Qualität ihrer Druckluft machen müssen – Qualität, die für eine maximale Produktionseffizienz und Investitionsschutz entscheidend ist.

- Wasser-Zyklonabscheider
- Druckluftfilter
- Kondensatableitersystem
- Druckluft-Kältetrockner
- Kaltregenerierte Adsorptionstrockner
- Warmregenerierte Adsorptionstrockner
- Stickstoffgenerator
- Mehrkompressorsteuerung GD Connect 12 Plus



Die **beste Investition in Sicherheit**, die Sie bekommen können



10 Jahre Gewährleistung!

Die Gardner Denver Protect 10 Garantie- und Gewährleistungsprogramme garantieren Ihnen bis zu 44.000 Stunden bzw. 10 Jahre ¹⁾ völlige Sorgenfreiheit und repräsentieren somit eines der umfassendsten Garantieangebote.

Ihre Vorteile:

- Die Protect 10 Gewährleistung ist kostenfrei ²⁾
- Ein durch Gardner Denver autorisierter Servicetechniker gewährleistet kompetente Servicearbeiten
- Eine Protect 10 Servicevereinbarung als Basis zur Garantie sorgt für korrekte Planung der Wartungs- und Lebenszykluskosten
- Der Einsatz von Original-Ersatzteilen und Schmierstoffen verlängert die Lebensdauer und Effizienz der Kompressoren

¹⁾ Die Gewährleistungsdauer umfasst 6 Jahre / 44.000 Stunden auf den kompletten Kompressor und 10 Jahre auf die Verdichterstufe

²⁾ Gemäß den Allgemeinen Geschäftsbedingungen

Kompaktes Design – einfache Installation

Die kleine Aufstellgröße reduziert den Platzbedarf und vereinfacht die Installation.

Einfache Wartung

Das moderne Design dieser Serie garantiert die leichte Zugänglichkeit aller Servicepunkte dank abnehmbarer Seitentüren. Die reduzierte Anzahl beweglicher Teile verringert zusätzlich die Wartungsarbeiten.

Gardner Denver Originalersatzteile

Immer auf der sicheren Seite.

Die Verfügbarkeit gehört neben dem energieeffizienten Betrieb zu den wichtigsten Kriterien für eine wirtschaftliche Druckluftversorgung. Baumustergeprüfte, erstklassige Gardner Denver Originalteile in Erstausrüsterqualität zeichnen sich aus durch:

- Eine lange Standzeit auch bei extremen Belastungen
- Die Anlagen arbeiten im optimalen Betriebsbereich
- Minimale Druckverluste, daher energieeffizient
- Geprüfte Qualität, die Baumusterprüfung bleibt erhalten Quality Assurance Systems





Technische daten

ESM 55 - 75 mit fester Drehzahl

Kompressor Modell	Betriebsdruck	Antriebsmotor	Volumenstrom ¹⁾	Schalldruckpegel ²⁾	Gewicht	Abmessungen L x B x H
	bar ü	kW	m³/min	dB(A)	kg	mm
ESM55	7,5	55	10,71	69	1405	1958 x 1138 x 1857
	10		9,50			
	13		8,25			
ESM75	7,5	75	13,98	72	1495	1958 x 1138 x 1857
	10		12,54			
	13		10,50			
ESM55 ^e	7,5	55	10,71	69	1406	1958 x 1138 x 1857
	10		9,57			
ESM75 ^e	7,5	75	14,80	71	1785	1959 x 1138 x 1857
	10		12,70			

VS 55 - 75 Schraubenkompressoren mit variabler Drehzahl

Kompressor Modell	Betriebsdruck	Antriebsmotor	Volumenstrom ¹⁾ Min - Max	Schalldruckpegel bei 70% Last ²⁾	Gewicht	Abmessungen L x B x H
	bar ü	kW	m³/min	dB(A)	kg	mm
VS55	5 - 10	55	2,50 - 10,99	69 - 72	1430	1958 x 1138 x 1857
VS75	5 - 13	75	2,10 - 14,03	72 - 74	1520	1958 x 1138 x 1857

¹⁾ Messung und Angabe der Daten gemäß ISO 1217 Edition 4, Annex C & E innerhalb der folgenden Toleranzen:
Ansaugdruck 1 bar a, Ansaugtemperatur 20°C, Luftfeuchte 0% (trocken)

²⁾ Freifeldschallmessung gemäß ISO 2151 und ISO 9614-2, Toleranz ± 3 dB(A).

Alle Modelle sind in wassergekühlter Ausführung erhältlich.

Globale Kompetenz

Die Schraubenkompressoren von GD mit einer Leistung von 2,2 bis 250 kW, die sowohl mit variabler als auch mit fester Drehzahl erhältlich sind, wurden entwickelt, um den höchsten Anforderungen gerecht zu werden, die das moderne Arbeitsumfeld und die Maschinenbetreiber an sie stellen.



Die ölfreie EnviroAire-Baureihe von 15 - 355 kW bietet qualitativ hochwertige und energieeffiziente Druckluft für eine Vielzahl von Anwendungen. Das völlig ölfrei verdichtende Design eliminiert das Problem der verunreinigten Luft und reduziert das Risiko und die damit verbundenen Kosten von Produktverderb und Nacharbeit.



Ein modernes Produktionssystem und -verfahren erfordert ein immer höheres Maß an Luftqualität. Unser komplettes **Sortiment für Druckluftaufbereitung** gewährleistet höchste Produktqualität und einen effizienten Betrieb.



Kompressorsysteme bestehen in der Regel aus mehreren Kompressoren, die Luft an einen gemeinsamen Verteiler liefern. Die kombinierte Kapazität dieser Maschinen ist in der Regel größer als der maximale Bedarf am Standort. Um sicherzustellen, dass das System mit höchster Effizienz betrieben wird, ist das **GD Connect Plus** Managementsystem unerlässlich.



gdcompressors.eu@gardnerdenver.com
www.gardnerdenver.com

Für weitere Informationen wenden Sie sich bitte an
Gardner Denver oder Ihren örtlichen Vertreter.

Änderungen der Spezifikationen ohne vorherige
Ankündigung vorbehalten.