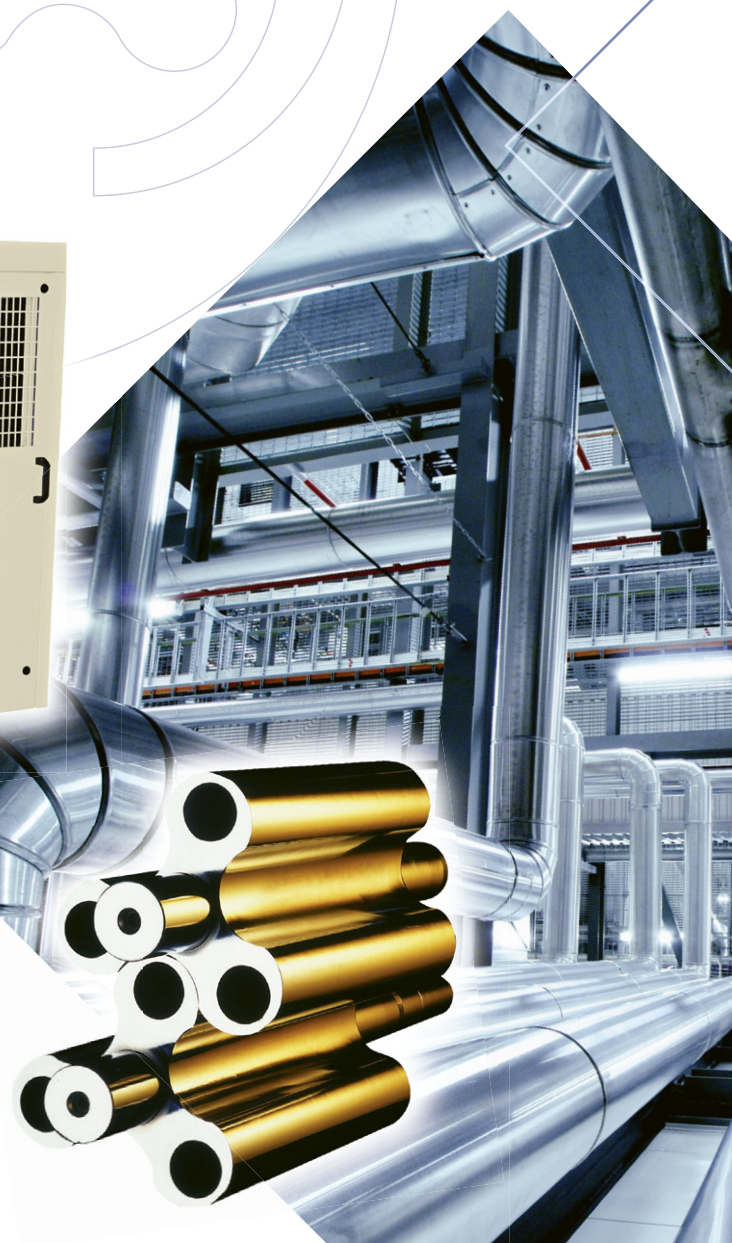


SOLUTIONS PRESSION & VIDE
SILENTFLOW – GROUPE
SURPRESSEUR À LOBES
ROTATIFS



Gamme SilentFlow

La gamme SilentFlow, équipée de surpresseurs à lobes rotatifs, est spécialement conçue pour le transfert d'air ou de gaz neutres dans des environnements non dangereux. Elle répond pleinement aux exigences de la directive européenne relative aux équipements sous pression (PED), garantissant ainsi la sécurité, la conformité réglementaire et la fiabilité des composants soumis à des pressions internes.

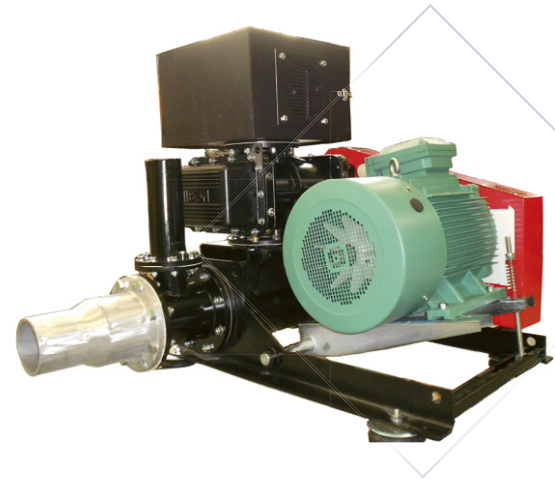
- Débit : de 100 m³/h (60 CFM) à 9 000 m³/h (5 297 CFM)
- Pression différentielle : jusqu'à 1 000 mbar (15 PSIG)
- Vide : jusqu'à 500 mbar absolu (15" Hg)

Avantages

- Conformité aux normes CE et aux directives européennes relative aux équipements sous pression
- Traitement acoustique respectueux de l'environnement
- Extraction d'air chaud par ventilateur électrique haute capacité
- Tension de courroie ajustée automatiquement par le poids du moteur
- Conception « Plug and Play », assemblé en usine

Applications

- Traitement des eaux (aération biologique, nettoyage de filtres)
- Transport pneumatique
- Air de combustion
- Aspiration centralisée
- Nettoyage
- Fluidisation
- Homogénéisation
- Transfert de gaz neutres



COMPOSANTS DU GROUPE

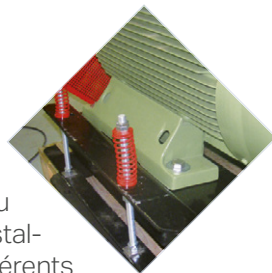


Capot acoustique

Conçu pour résister aux conditions climatiques difficiles et garantir une longue durée de vie. Ventilation forcée par ventilateur motorisé. Matériau acoustique ignifuge. Les conduits d'entrée et de sortie d'air sont dimensionnés et traités acoustiquement pour limiter les nuisances sonores extérieures.

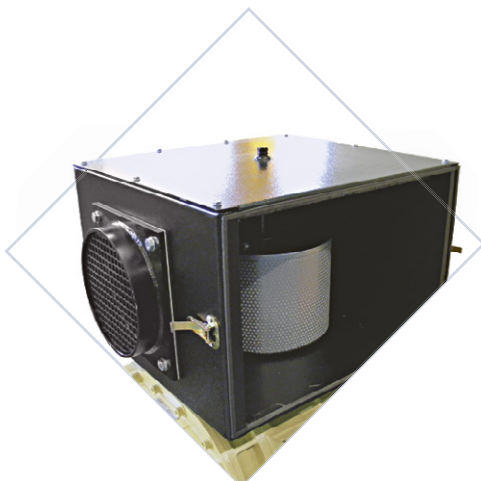
Transmission

Transmission par courroie et poulie. Le système de tension automatique ajuste la position du moteur, permettant l'installation de moteurs de différents types (carters en fonte ou alliage léger, normes NEMA, IEE 841, etc.). Gain de temps en maintenance après le premier démarrage.



Filtre-silencieux d'aspiration

Combine atténuation sonore et filtration. Protège le surpresseur contre l'usure prématurée. Conçu avec déflecteur spécial pour réduire les pulsations d'entrée, conforme aux normes acoustiques actuelles (version canalisée disponible).



Clapet anti-retour

En aluminium et santoprène, totalement anticorrosion. Passage intégral pour minimiser les pertes de pression.

Socle silencieux

En acier carbone, intègre un silencieux réactif couvrant tout le spectre de fréquences sonores.

Soupape de sécurité

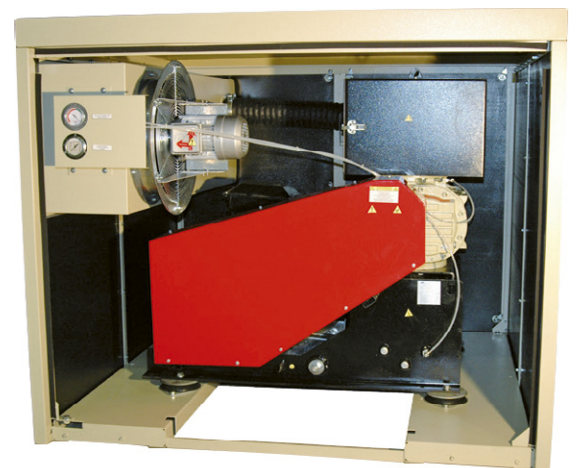
À ressort, en fonte/acier, pré-tarée en usine.

Options

- Thermostat au refoulement
- Pressostat au refoulement
- Thermostat ambiance capot
- Soupape de démarrage
- Capot extérieur pour conditions humides en extérieur

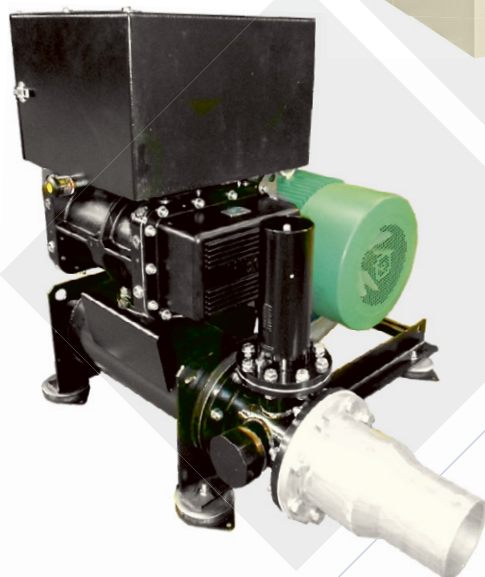
Maintenance

Les surpresseurs sont équipés d'un système d'aide à la vidange des carters d'huile, composé de deux bouchons avec pistons internes et capuchons de sécurité (un par carter). Ce dispositif permet une évacuation contrôlée de l'huile tout en assurant la sécurité de l'opérateur lors des opérations de maintenance.



GAMME

Silentflow	Surpresseur	Débit max. (m ³ /h)	Delta P max. (mbar)	Vide max. (mbar)	Longueur avec raccord (mm)	Largeur (mm)	Hauteur (mm)
SF0_2	NX 2	450	1 050	500	1 200 (1 810)	1 000	1 210
SF0_3	NX 3	650	1 000	500	1 200 (1 810)	1 000	1 210
SF1_5	NX 5	1 000	1 000	500	1 240 (1 472)	1 400	1 390
SF1_8	NX 8	1 480	1 050	500	1 240 (1 472)	1 400	1 390
SF2_12	NX 12	2500	1 000	500	1 560 (1 780)	1 660	1 410
SF2_18	NX 18	3 000	1 050	500	1 560 (1 780)	1 660	1 410
SF3_26	NX 26	4 200	1 000	500	1 850 (2 305)	2 000	1 890
SF3_43	NX 43	4 700	1 000	500	1 850 (2 305)	2 000	1 890
SF4_43	NX 43	5 500	1 000	500	2 660 (3440)	1810	2640
SF4_55	SN855	6 000	1 100	500	2 660 (3 440)	1 810	2 640
SF4_70	SN870	6 500	900	500	2 660 (3 440)	1 810	2 640
SF5_90	SN890	8 000	900	500	2 780 (2 960)	2 200	2 795



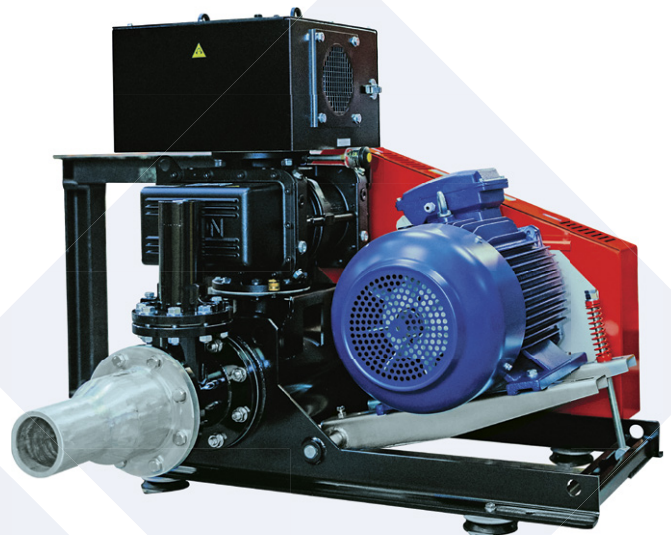
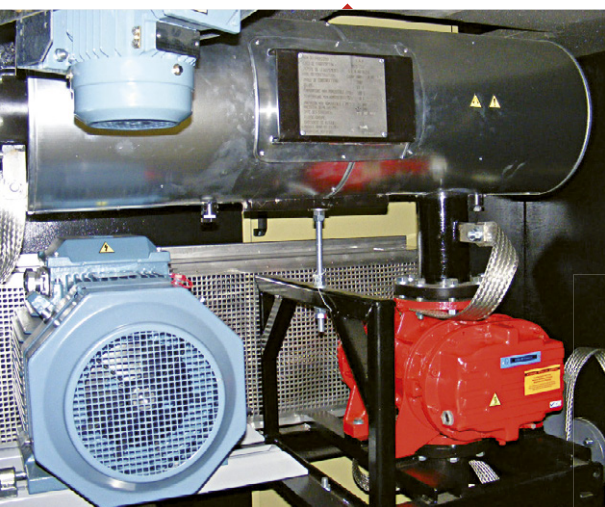
DOMAINES D'APPLICATION

- ◆ Aération biologique
- ◆ Agitation
- ◆ Nettoyage de filtres
- ◆ Traitement des déchets
- ◆ Transport pneumatique
- ◆ Alimentation de filtres à membranes
- ◆ Air de combustion
- ◆ Désulfuration
- ◆ Nettoyage centralisé
- ◆ Homogénéisation
- ◆ Fluidisation
- ◆ Transfert pneumatique
- ◆ Transfert de gaz de gaz neutres
- ◆ Alimentation de brûleurs
- ◆ Préhension pneumatique

INDUSTRIES

- ◆ Traitement des eaux usées ou potables
- ◆ Cimenteries
- ◆ Industries chimiques/pétrochimiques
- ◆ Agroalimentaire
- ◆ Centrales thermiques
- ◆ Métallurgie
- ◆ Industrie papetière

■ Version ATEX avec capot acoustique



SERVICES APRÈS-VENTE

- ◆ Pièces de rechange d'origine
- ◆ Réparations sur site ou en atelier
- ◆ Mise en service
- ◆ Expertise technique
- ◆ Échange standard de surpresseurs à lobes rotatifs
- ◆ Plans annuels de maintenance préventive



PROTECT
COMPLETE PEACE OF MIND





An Ingersoll Rand Business

www.hibon.com

**HIBON®
INGERSOLL RAND AIR
SOLUTIONS**

2 avenue Jean-Paul Sartre,
59290 Wasquehal
France

T: +33 (0)3 20 45 39 39
E: hibon@irco.com

www.hibon.com
www.ingersollrand.com

HIBON INC – CANADA

100 Voyageur
Pointe Claire, Québec, H9R 6A8

T: +1 514 631-3501
F: +1 877 584 0307

www.hibon.com

