

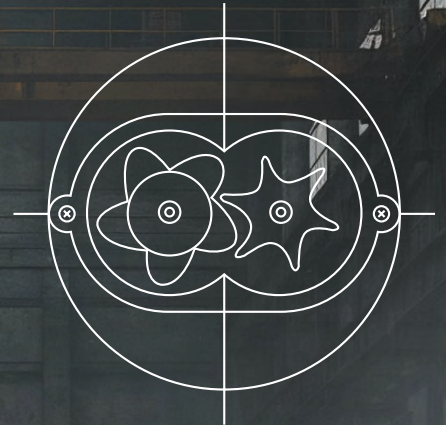
SVT SERIE

# ÖLGESCHMIERTE SCHRAUBENVAKUUM- PUMPEN MIT VSD



Elmo Rietschle®

Präziser, effizienter und leiser  
Betrieb für Mehrpumpen-Anlagen



VAKUUM EXPERTEN



VAKUUM

# DIE SVT DENKT INTELLIGENTER

Die SVT-Familie kombiniert ölgeschmierte Schraubentechnologie mit integrierter Drehzahlregelung, um eine hohe und stabile Pumpenffizienz im Unterdruckbereich zu liefern, in dem Verpackung, Vakuumfüllen und Dosenlinien tatsächlich laufen.

Für zentrale Vakuumsysteme entwickelt, halten SVTs präzise Sollwerte ein und halten gleichzeitig Wärme und Lärm aus dem Verpackungsbereich fern. Mit VSD-Boostern kombinierbar, wenn ein tieferer Vakuumgrad benötigt wird; die SVT bleibt dabei das effiziente Rückgrat.



## Sauberere Hallen

Separater Technikraum = weniger Wärme/Lärm, geringere HVAC-Kosten.



## Energieeinsparungen

Hält den exakten Sollwert (kein Überpumpen) – bis zu 50 % Einsparung.



## Plug-and-Play

Integrierter Regler, guter Servicezugang, niedriger Ölmitriss ( $\leq 3$  ppm).



## Skalierbare Steuerung

Koordination von bis zu 8 Pumpen mit Trim- und Grundlaststrategie für Anlagen-Effizienz.



## Service-Sicherheit

Lange Intervalle, Originalteile, Schulungs- und Supportprogramme.

# ANWENDUNGS- ÜBERSICHT

## BATTERIE & ELEKTRONIK

### + Hausvakuum für Produktionslinien

SVT bietet zuverlässiges Vakuum für Pick-and-Place-Prozesse, Komponentenhandling und Vorrichtungsspannung in Elektronik- und Lithium-Batteriewerken.

## LEBENSMITTEL & GETRÄNKE

### + Vakuumverpackung

Fleisch, Fisch, Molkereiprodukte, Fertiggerichte – 2-/3-Rohr-Stufensysteme für stabile Siegel und Energieeinsparung.

### + Vakuumfüllen

Milchpulver, Babynahrung, Obst/Gemüse in Dosen – ideal bei 100–200 mbar(abs).

## DOSENHERSTELLUNG

### + Aluminium-Getränkedosen

Halten/Spannen während Umformung, Neckung und Hochgeschwindigkeitsdekoration; zentrale SVTs mit robuster Filtration.

## GLASFLASCHEN

### + Glasbehälterproduktion

Das Thermoformen ermöglicht einen sauberen, kontinuierlichen Betrieb selbst in anspruchsvollen Umgebungen.

## MEDIZINISCHE SYSTEME

### + Zentrale Vakuumversorgung für das Gesundheitswesen

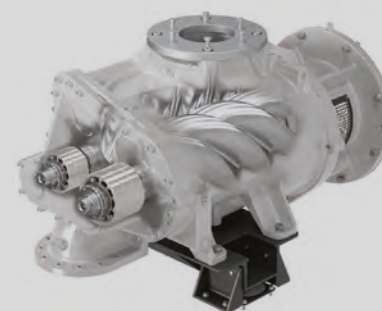
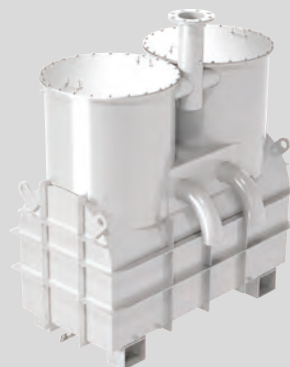
Zuverlässiges Vakuum für Krankenhaus-Saugnetze, Sterilisationsprozesse und andere kritische medizinische Anwendungen, in denen kontinuierlicher, sauberer Unterdruck essenziell ist.





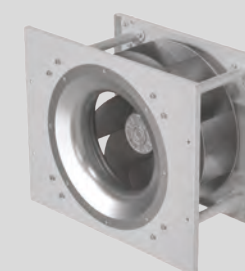
### 3-Stufen-Ölabtrennung

Strömungssimulationsoptimiertes Separatorsystem mit sehr geringem Gegendruck und  $\leq 3$  ppm Ölmitriss – für Effizienz und eine sauberere Anlage.



### Hochwertiges Verdichterelement

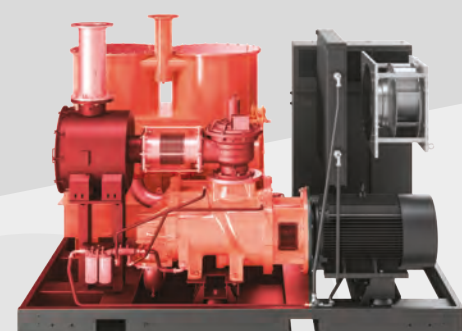
Das SVT-Airend liefert hohen Volumenstrom und außergewöhnliche Energieeffizienz für anspruchsvolle Anwendungen. Präzisionskonstruktion sorgt für ruhigen, vibrationsarmen Betrieb und langfristige Zuverlässigkeit.



### Einlassregelung & Drosselung

Ein integriertes Ventil reguliert die Einlassbedingungen beim Start und im Grobvakuum; unter  $\sim 500$  mbar (abs) öffnet es vollständig und der VSD übernimmt zur präzisen Sollwertregelung – für minimalen Energieverbrauch.

## DAS ZENTRUM INTELLIGENTER EFFIZIENZ



### Heiß-/ Kaltzonen-Architektur

Thermisch getrennte Haubenbereiche schützen Elektronik, stabilisieren Leistung und reduzieren Geräusche. Die korrekte Öltemperatur wird durch einen intelligenten thermostatischen Regler gewährleistet.

### Antriebs- & Motorpaket

Hocheffiziente Kombination für großen Drehzahlbereich und sanftes Hochfahren ohne Einschaltspitzen; unterstützt Grundlast/Trim-Strategien (Serienmodelle 7,5–90 kW). Diese Kombination bietet maximale Effizienz.



# SVT-SERIE

## VARIABLE DREHZAHL & SOLLWERTSTEUERUNG

### Bewährte Energy Logic

Auf die Aufgabe ausgelegt

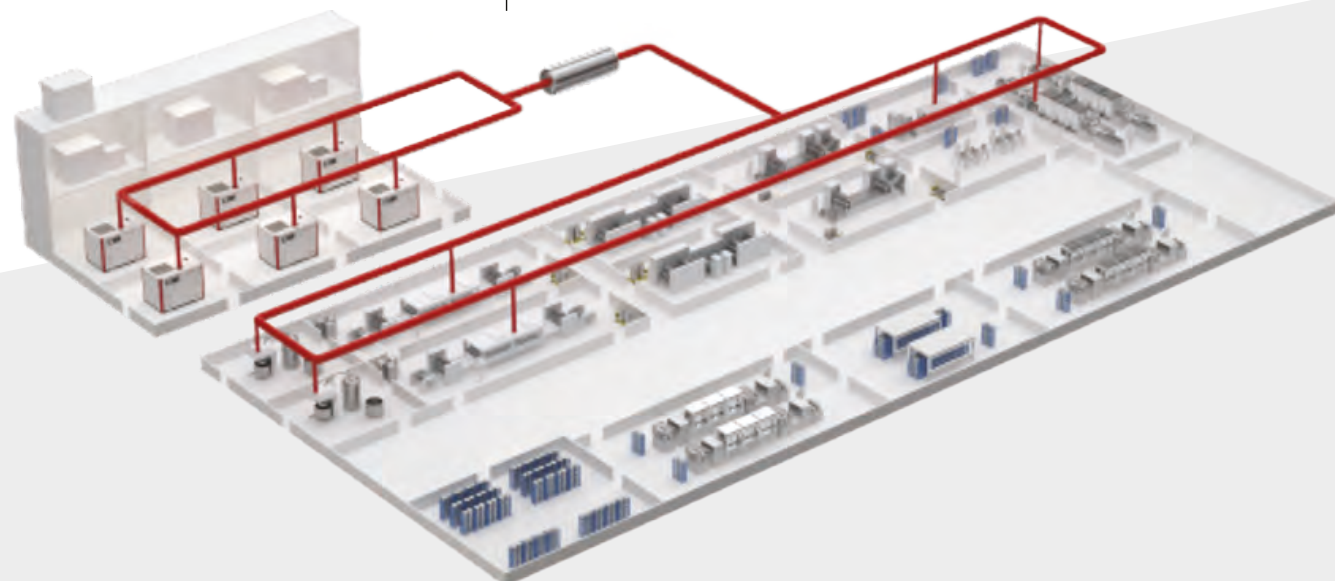
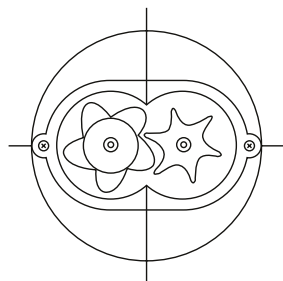
Ein System tiefer zu fahren, als der Prozess benötigt, kann Durchsatz (und Energie) um 30-50 % erhöhen. Die SVT-Sollwertsteuerung verhindert dies und schützt vor ungeplanten Energieverlusten.

Anlageneffizienz

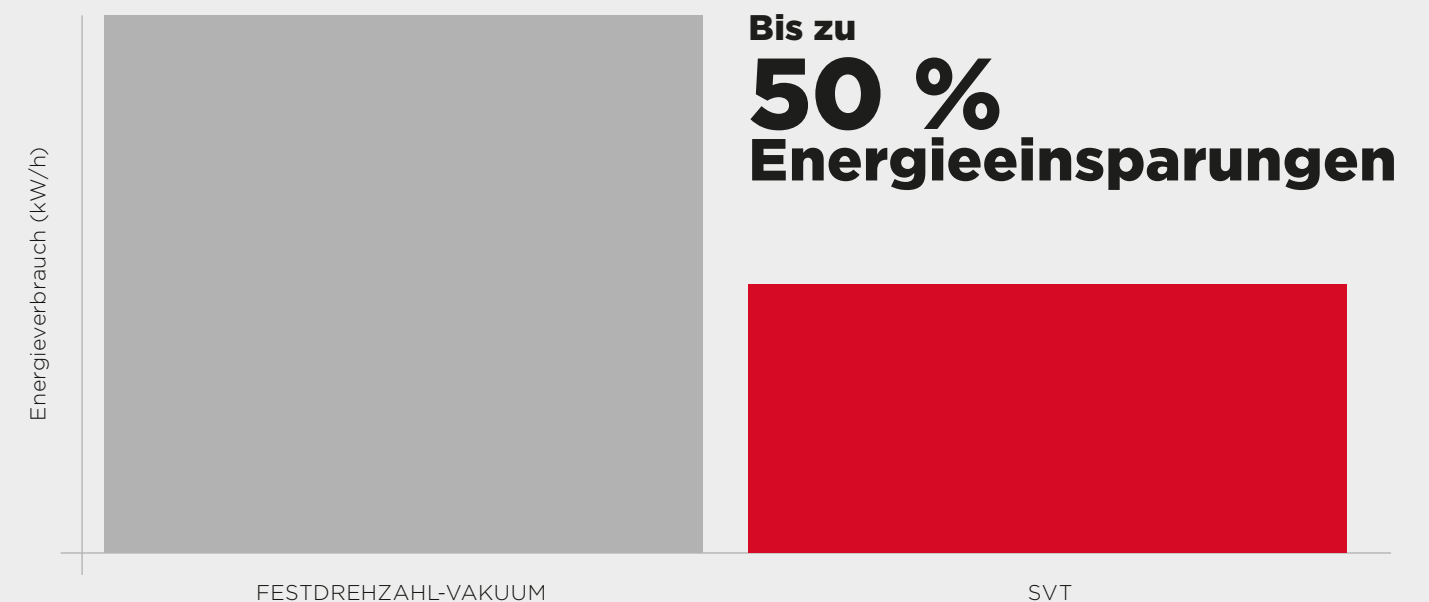
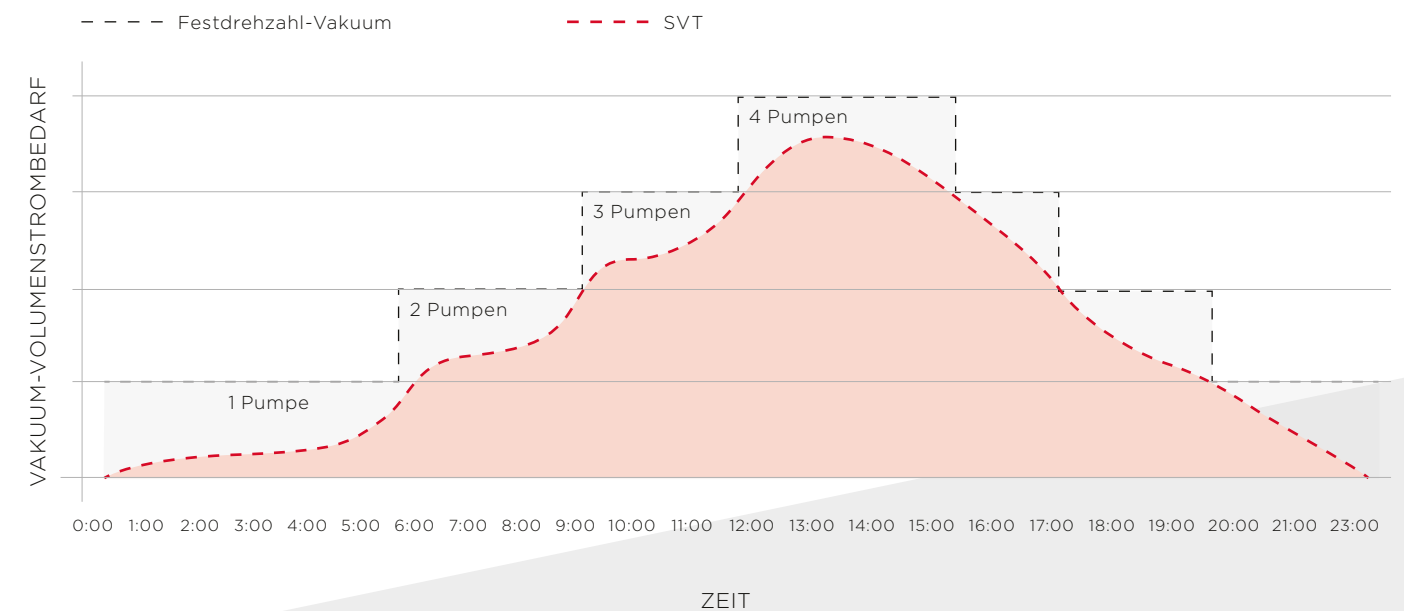
In Mehrpumpen-Systemen folgt eine „Trim“-SVT der Nachfrage; die übrigen laufen im optimalen Festdrehzahlpunkt. Diese Logik ist deutlich effizienter als reine Kaskadenregelung.

Für maximale Effizienz kombinieren

SVTs sorgen für stabilen Systemunterdruck und exzellente Leistung bei variablen Volumenströmen. Mit VSD-Boostern kombinierbar, um tiefere Vakuumniveaus für anspruchsvolle Anwendungen wie Lebensmittel- und Getränkeprozesse zu erreichen.



### Festdrehzahl vs. drehzahlgeregelte Vakuumpumpen





# TECHNISCHE HIGHLIGHTS

	MAX. KAPAZITÄT (m³/h) <sup>1</sup>	MOTOR-LEISTUNG (KW)	GERÄUSCH-PEGEL DB (A) <sup>2</sup>	ÖLVOLUMEN (L)	GESAMT-GEWICHT (Kg)	KÜHL-METHODE	VER-SORGUNGS-FREQUENZ (Hz)
SVT600	605	7.5	68	18	741	AC/WC	50/60
SVT800	735	11	75	22	890	AC/WC	50/60
SVT1000	905	15	78	22	933	AC/WC	50/60
SVT1500	1,386	22	75	41	1,560	AC/WC	50/60
SVT1800	1,672	30	78	41	1,620	AC/WC	50/60
SVT2000	1,936	37	78	41	1,660	AC/WC	50/60
SVT3000	3,135	45	80	90	3,552	AC/WC	50/60 <sup>3</sup>
SVT4000	3,830	55	80	90	3,608	AC/WC	50/60 <sup>3</sup>
SVT4500	4,310	75	83	90	3,773	AC/WC	50/60 <sup>3</sup>
SVT5400	5,335	75	84	120	5,057	AC/WC	50/60 <sup>3</sup>
SVT6000	5,740	90	85	120	5,631	AC/WC	50/60 <sup>3</sup>

1 = Gemessen nach ISO21360-2:2012(E)  
2 = Geräusch nach ISO2151:2004 unter idealen Bedingungen  
3 = 60-Hz-Option (Nicht Standard)

AC = Luftgekühlt  
WC = Wassergekühlt



	L (mm)	W (mm)	H (mm)
SVT600	1390	960	1520
SVT800	1530	1060	1520
SVT1000	1530	1060	1520
SVT1500	2040	1360	1650
SVT1800	2040	1360	1650
SVT2000	2040	1360	1650
SVT3000	3150	1950	2230
SVT4000	3150	1950	2230
SVT4500	3150	1950	2230
SVT5400	3350	2250	2160
SVT6000	3350	2250	2160

## Warum SVT in Anlagen gewinnt

### Optimiert für reale Betriebsdrücke

SVT ist für Dauerbetrieb in Bereichen von 100–250 mbar (abs) ausgelegt – dort, wo die meisten Prozesse tatsächlich laufen. Bessere Effizienz, weniger Belastung der Komponenten, längere Lebensdauer.

### Energieeffizienz durch intelligente Steuerung

VSD-Regelung und Stufensysteme vermeiden Überpumpen. Ergebnis: 30–50 % Energieeinsparung gegenüber rein festdrehzahlgeregelten Systemen.

### Bewährte Leistung in vielen Branchen

Von Verpackungshallen über Batteriefertigungen bis zu Dosenlinien – SVT-Systeme sorgen für sauberere Räume, niedrigeren Energieverbrauch und stabile Produktqualität – weltweit bewährt.



Mehr entdecken





## LEBENSZYKLUS, SERVICE & SUPPORT

Vorbeugende Programme, abgestimmt auf Einsatzzyklen, mit Originalteilen und geschulten Elmo-Rietschle-Technikern. Bedienerschulungen fördern Sollwertdisziplin und Best-Practice-Stufung – entscheidend für Energieeffizienz und Dichtungsqualität.



## VORTEILE VON PARTS PROTECT



### Praktisches Wissen

Nützliche Wartungstipps, um unnötige Ausfallzeiten zu vermeiden und eine stabile Produktivität zu gewährleisten.



### Engagierter Support

Unser Team ist bestrebt, schnelle und effektive Unterstützung zu leisten – wann immer Sie sie benötigen.



### Originalteile-Garantie

Wir garantieren die Verwendung echter Teile, um sicherzustellen, dass Ihre Anlagen reibungslos und zuverlässig laufen.



### Transparente Preisgestaltung

Mit planbaren Kosten können Sie Ihr Wartungsbudget sicher planen und verwalten.

### Service-Highlights

- + Vorbeugende und geplante Wartungsprogramme**
- + Originalteile für zuverlässigen Betrieb**
- + Fachkundige Vor-Ort-Inspektionen und Wartung**
- + Effektive professionelle Schulungen für Ihre Teams**
- + Laufender Kundensupport zur Maximierung von ROI und Leistung**



## WARUM ELMO RIETSCHLE?

Wenn Sie nach Lösungen zur Unterstützung Ihres Vakuum- oder Niederdrucksystems suchen, verstehen wir uns als vertrauenswürdigen Expertenpartner.

Unser breites Produktsortiment, unsere technische Expertise und langjährige Erfahrung ermöglichen es uns, Lösungen für eine Vielzahl von Anwendungen zu entwickeln.



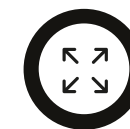
### Optimale Leistung

Konstanter Unterdruck und Niederdruck



### Nachhaltigkeit

Einsatz umweltfreundlicher Technologien und Produktionsmethoden



### Flexibilität

Breites Produktspektrum zur Anpassung an verschiedene Anwendungsanforderungen



### Niedrigere Gesamtbetriebskosten

Reduzierter Wartungs- und Energieverbrauch

## TEIL EINER GRÖßEREN FAMILIE

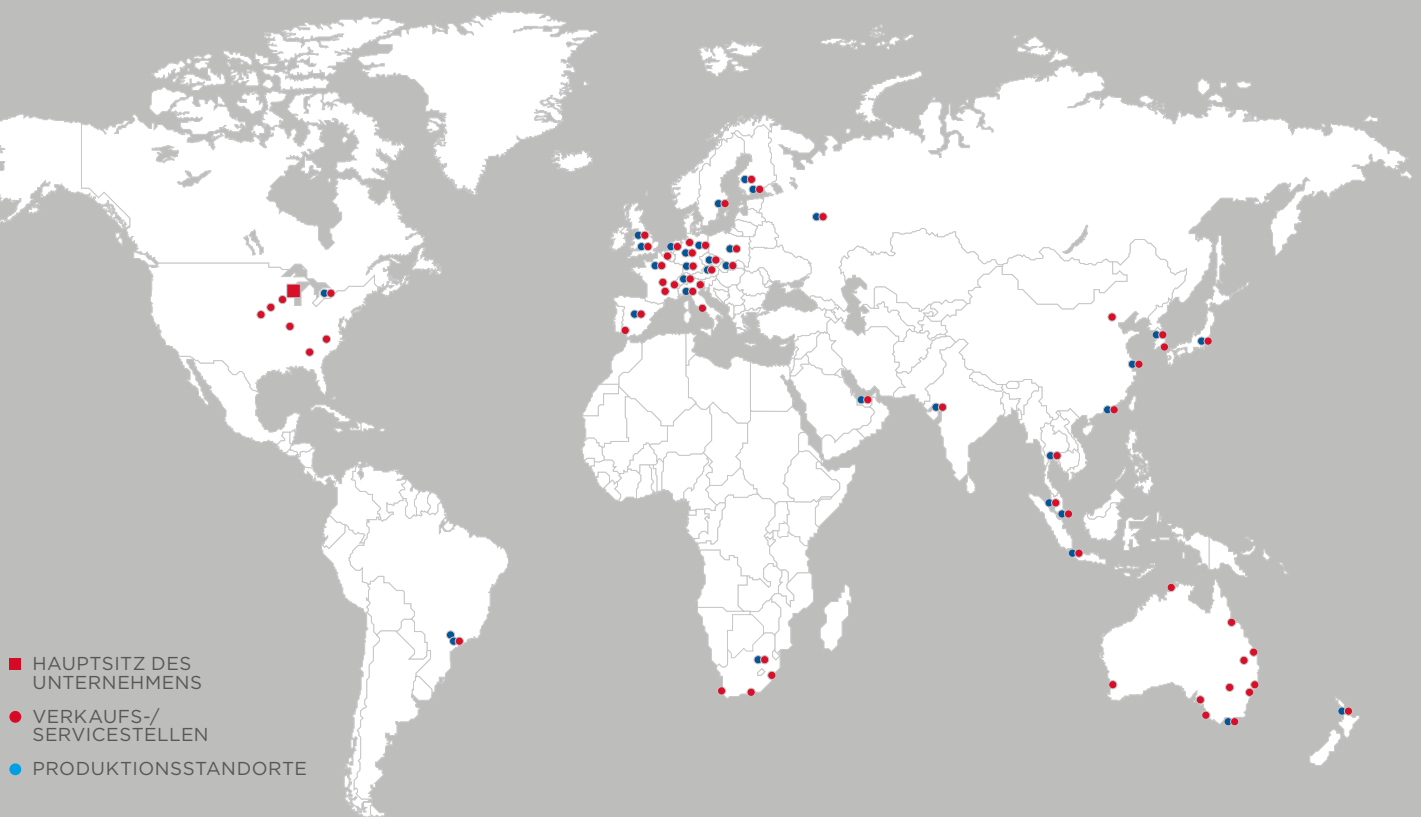
Elmo Rietschle ist Teil von **IR Ingersoll Rand**, was unseren Kunden Zugang zu einem noch breiteren Portfolio an Produkten und Lösungen bietet. Ingersoll Rand verfügt über ein sehr breites Spektrum innovativer und kritischer Technologien für Luft, Flüssigkeiten, Energie und Medizin – mit Dienstleistungen und Lösungen zur Steigerung industrieller Produktivität und Effizienz.



Wir haben Standorte auf der ganzen Welt,  
um Sie besser beliefern und unterstützen zu  
können. Unser Experte Servicepersonal vor  
Ort spricht Ihre Sprache.



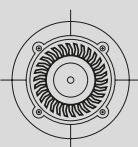
**Elmo Rietschle®**



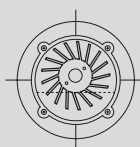
ELMO RIETSCHLE  
LOW PRESSURE & VACUUM SOLUTIONS  
[www.elmorietschle.com](http://www.elmorietschle.com)



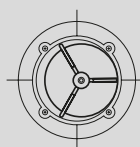
**F-SERIE**  
Radial



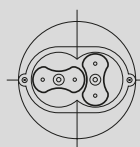
**G-SERIE**  
Seitenkanal-  
Verdichter



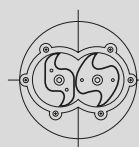
**L-SERIE**  
Flüssigkeitsring



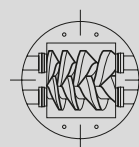
**V-SERIE**  
Drehschieber



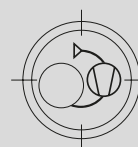
**R-SERIE**  
Rotary Lobe



**C-SERIE**  
Klauen



**S-SERIE**  
Schrauben



**X-SERIE**  
Vakuumsysteme  
und lösungen