



GHH RAND®

SV150 - Sprężarka do rozładunku cieczy



SV150 to lekka sprężarka od zwartej budowie, przystosowana do bezolejowego rozładunku cieczy z uniwersalnych zbiorników, np. ciekłej żywności, rozpuszczalników, kwasów, zasad, gorącego bitumu, żywicy i innych substancji chemicznych.

Główną korzyścią z zastosowania sprężarki jest fakt, że ciecz nie wchodzi w kontakt z urządzeniem wspomagającym rozładunek (sprężarką). Takie rozwiązanie eliminuje problem kompatybilności materiału sprężarki z rozładowywaną cieczą

Konstrukcja sprężarki

Jest to sprężarka łopatkowa z wirnikiem dwustronnie ułożyskowanym.

W celu zabezpieczenia przed korozją, wszystkie elementy w komorze sprężania wykonane są ze stali nierdzewnej lub z utwardzonego aluminium..

Zestaw standardowy

Standardowy zestaw "SV150 Pack 1" zawiera sprężarkę i akcesoria, jak niżej:

- Sprężarka SV150 CW
- Filtr wlotowy 4" z węzłem oraz opaskami
- Kołnierz wlotowy (Aluminium)
- Uszczelki (wlot/wylot)
- Zawór bezpieczeństwa (2,5 bar (g) 1/2" BSP)
- Zawór zwrotny
- Kołnierze wylotowy (stal nierdzewna)
- "Nóżki" mocujące (2 szt.)

Instalacja

Zwarta budowa i niewielkie rozmiary umożliwiają wygodny montaż sprężarki wewnątrz ramy w celu bezpośredniego napędu z przystawki odbioru mocy.

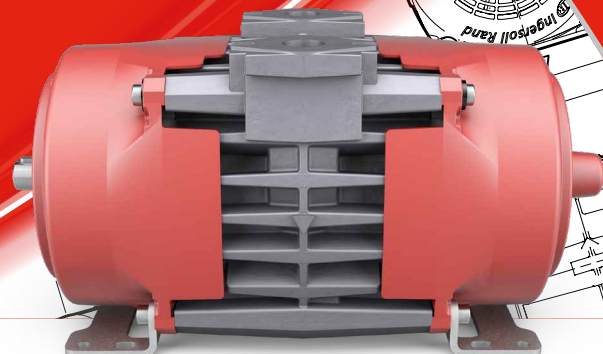
Sprężarka może być montowana w 3 różnych pozycjach, a wał napędowy z obu stron sprężarki umożliwia napęd zarówno w prawo jak i w lewo.

Wyposażenie dodatkowe

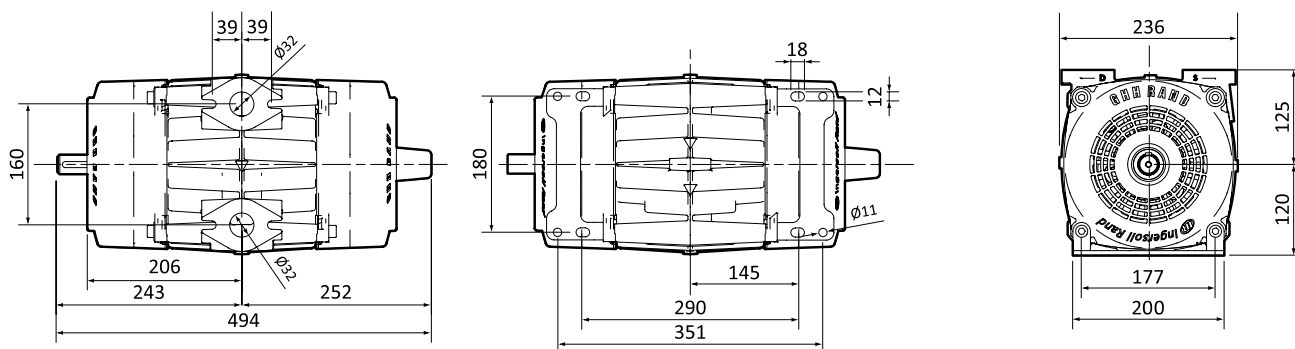
- Kołnierze DIN lub SAE
- Elementy do napędu z silnika hydraulicznego
- Silniki hydrauliczne

Napęd

Wał Kardana: bezpośrednio z PTO
Hydrauliczny: kilka opcji połączenia z silnikiem hydraulicznym

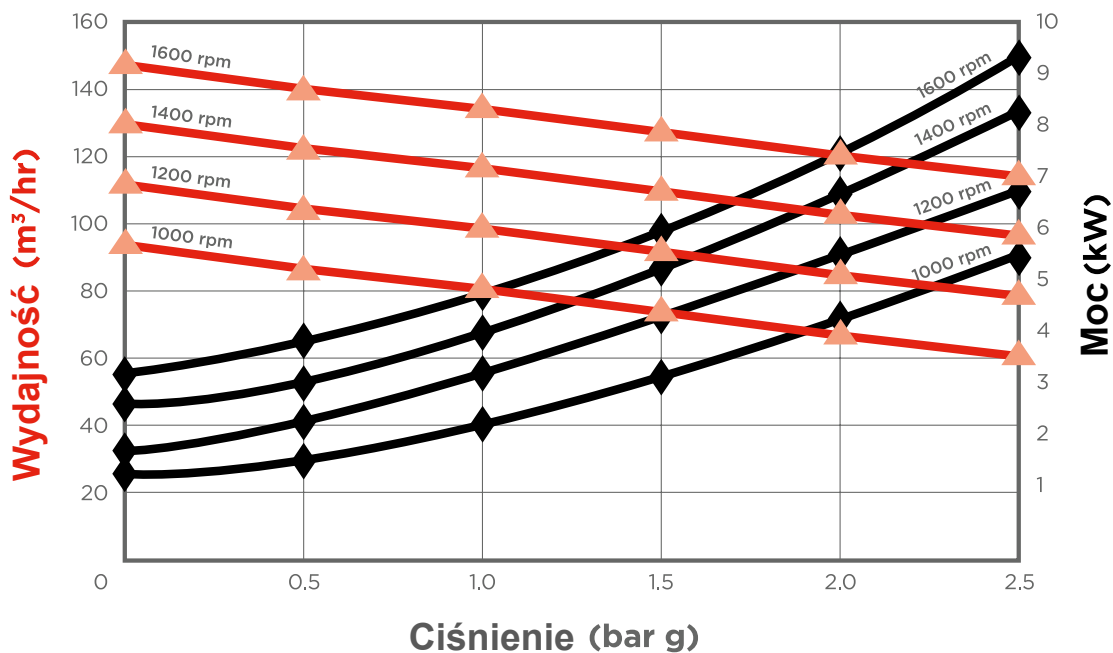


Wymiary



Dane techniczne

Moc oraz wydajność



GHH RAND